

AXIS TQ5001-E Wall-and-Pole Mount

Soporte robusto para cámaras PTZ

Con este soporte de pared y poste, los instaladores pueden elegir entre utilizar un conector RJ45 o IDC (contacto de desplazamiento de aislamiento) para la instalación. Cuenta con un cable incorporado con un conector RJ45 Ethernet con clasificación IP66 para facilitar la instalación y evitar la entrada de agua y polvo a la cámara. Fabricado con material resistente a impactos y preparado para exteriores, AXIS TQ5001-E es adecuado tanto para ambientes interiores como exteriores. Girando el soporte de montaje, es posible convertir el AXIS TQ5001-E de soporte de pared a soporte de poste (requiere AXIS Steel Straps TX30). El soporte de montaje también se puede usar para montaje en esquinas con un accesorio opcional.

- > **Resistente, con clasificación IK10**
- > **Para uso en interiores y en exteriores**
- > **Conexión versátil con conector IDC**
- > **Conector RJ45 IP66 integrado**
- > **Garantía de 5 años**



AXIS TQ5001-E Wall-and-Pole Mount

Homologaciones

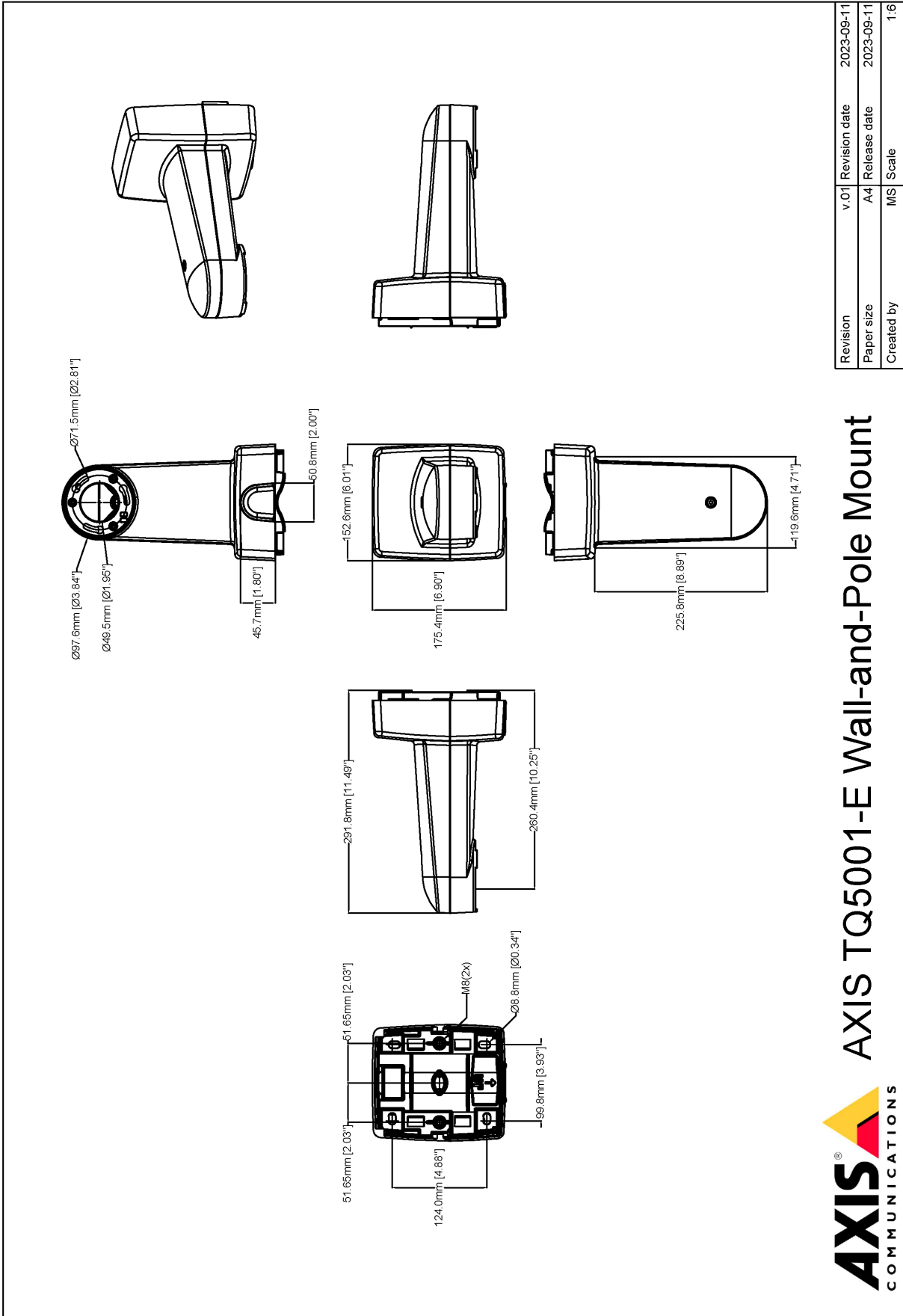
Marcas de productos	CSA, UL/cUL, UKCA, CE, KC, VCCI, RCM
Cadena de suministro	Cumple los requisitos de TAA
EMC	CISPR 35, CISPR 32 Clase A, EN 55035, EN 55032 Clase A, EN 50121-4, EN 61000-6-1, EN 61000-6-2 Australia/Nueva Zelanda: RCM AS/NZS CISPR 32 Clase A Canadá: ICES-3(A)/NMB-3(A) Japón: VCCI Clase A Corea: KS C 9835, KS C 9832 Clase A EE. UU.: FCC Parte 15 Subparte B Clase A Ferrocarril: IEC 62236-4
Seguridad	CAN/CSA C22.2 N.º 62368-1 ed. 3, IEC/EN/UL 62368-1 ed. 3
Ambiental	IEC 60068-2-1, IEC 60068-2-2, IEC 60068-2-6, IEC 60068-2-27, IEC/EN 60529 IP66, IEC/EN 62262 IK10, NEMA 250 Tipo 4X, MIL-STD 810G 509.5

General

Productos compatibles	Serie AXIS P55 Serie AXIS P56 AXIS Q37 Series Serie AXIS Q60 Serie AXIS Q61 Para obtener una lista completa de cámaras compatibles, vaya a axis.com/products/axis-tq5001-e-wall-and-pole-mount#compatible-products
Carcasa	Clasificación IP66, NEMA 4X e IK10 Carcasa de aluminio color: Blanco NCS S 1002-B
Montaje	Parte trasera: Orificio para cable Parte inferior: Entradas laterales de conductos M25 (3/4")

Conectores	Salida: Cable Ethernet IP66, RJ45 (macho) Entrada: Cable Ethernet RJ45 (hembra), IDC
Condiciones de funcionamiento	De -50 °C a 65 °C Humedad relativa del 10 % al 100 % (sin condensación)
Condiciones de almacenamiento	de -40 °C a 65 °C Humedad relativa: del 10 al 100 % (sin condensación)
Dimensiones	Para obtener información sobre las dimensiones generales del producto, consulte el dibujo de dimensiones de la hoja de datos.
Peso	1960 g Carga máxima: 40 kg (88,2 lb)
Contenido de la caja	Soporte, soporte de pared, guía de instalación, bridas para cables, herramienta de montaje RJ45
Accesorios opcionales	AXIS ACI Conduit Adapters AXIS T91A64 Corner Bracket AXIS Steel Straps TX30 570 mm AXIS Steel Straps TX30 1450 mm Para obtener más información sobre accesorios, vaya a axis.com/products
Garantía	Garantía de 5 años; consulte axis.com/warranty
Referencias	Disponible en axis.com/products/axis-tq5001-e-wall-and-pole-mount#part-numbers
Sostenibilidad	
Control de sustancias	sin PVC
Materiales	Se ha evaluado para encontrar minerales en conflicto de acuerdo con las guías de la OCDE. Para obtener más información sobre la sostenibilidad en Axis, vaya a axis.com/about-axis/sustainability
Responsabilidad medioambiental	axis.com/environmental-responsibility Axis Communications es firmante del Acuerdo Mundial de las Naciones Unidas, lea más en unglobalcompact.org

Esquemas de dimensiones



Revision	v.01	Revision date	2023-09-11
Paper size	A4	Release date	2023-09-11
Created by	MS	Scale	1:6

© 2023 Axis Communications

AXIS COMMUNICATIONS AXIS TQ5001-E Wall-and-Pole Mount



©2022 - 2023 Axis Communications AB. AXIS COMMUNICATIONS, AXIS, ARTPEC y VAPIX son marcas comerciales registradas de Axis AB en distintas jurisdicciones. Todas las demás marcas comerciales son propiedad de sus respectivos propietarios. Nos reservamos el derecho a introducir modificaciones sin previo aviso.