

KITS DE SOPORTE DE MONTAJE

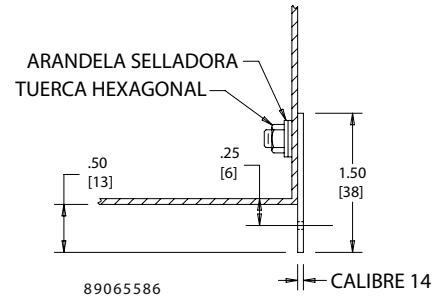


Los kits de soporte de montaje pueden instalarse en campo. Los kits de material compuesto están homologados para una carga máxima de 500 lb (227 kg). El kit incluye cuatro soportes y componentes de montaje para todos los gabinetes de red tipo 1 y ComLine.

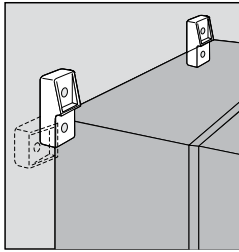
Los modelos DMFK1 y DMFK2 incluyen dos soportes de montaje externos y sujetadores de acero calibre 14. Los kits de soporte de montaje CMFK y CMFKSS contienen cuatro soportes de montaje externos y sujetadores de acero calibre 12 o acero inoxidable tipo 304. Se proveen arandelas selladoras con cada kit para mantener la clasificación de tipo 4 ó 12 después de la instalación. Los soportes de montaje de acero están chapados.

BOLETÍN: A80

Número de catálogo	Descripción	Tamaño de rosca
DMFK1	Kit de soporte de montaje	#10-32
DMFK2	Kit de soporte de montaje	#10-32
CMFK	Kit de montaje de acero	#3/8-16
CMFKSS	Kit de soporte de montaje de acero inoxidable	#3/8-16
CMTGFT	Kit de soporte de montaje de material compuesto	#3/8-16



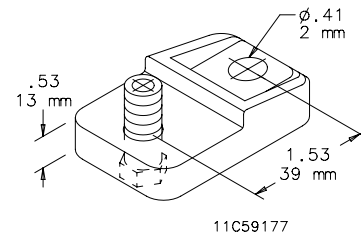
KIT DE SOPORTE DE MONTAJE ULTRX



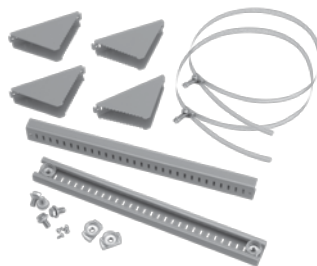
El kit puede instalarse en el campo. Material de fibra de vidrio resistente a la corrosión. Se incluyen componentes de acero inoxidable tipo 316 para el montaje. Cuatro soportes de montaje por kit.

BOLETÍN: UX1Y

Número de catálogo	Descripción	Cant. en el kit
UUMF	Kit de soporte de montaje	4



KIT DE MONTAJE EN POSTE



Se usa para montar gabinetes Concept, de redes y de montaje en pared a postes de diversas dimensiones y formas. Simplemente fije la barra del canal de acero galvanizado a los orificios de montaje en la parte posterior del gabinete y pase la cinta de acero inoxidable alrededor del poste y a través de la barra. El kit incluye dos canales de montaje, dos cintas para postes de 3 pulgadas (76 mm) a 12 pulgadas (30 mm) de diámetro y componentes de montaje.

BOLETÍN: CWY

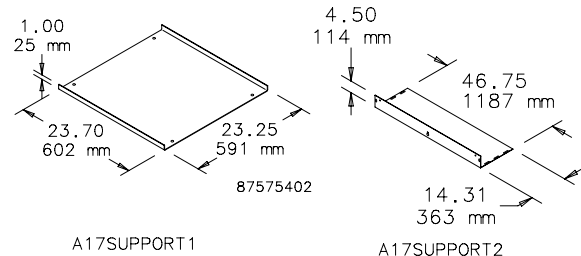
Número de catálogo	Para gabinetes (in.)	Para gabinetes (mm)
CPMK12	si B = 12.00	si B = 305
CPMK16	si B = 16.00	si B = 406
CPMK20	si B = 20.00	si B = 508
CPMK24	si B = 24.00	si B = 610
CPMK30	si B = 30.00	si B = 762

KIT DE SOPORTE INFERIOR

Placa de soporte inferior sujeta con pernos, con componentes de montaje. Acabado de pintura de poliéster pulverizada gris ANSI 61. Necesaria cuando se instalan bases para piso o o ruedas con pivote nVent HOFFMAN en gabinetes de soporte independiente de fibra de vidrio A17.

BOLETÍN: A17Y

Número de catálogo	Usar con
A17SUPPORT1	Gabinetes de fibra de vidrio A17 con una puerta
A17SUPPORT2	Gabinetes de fibra de vidrio A17 con dos puertas



A17SUPPORT1

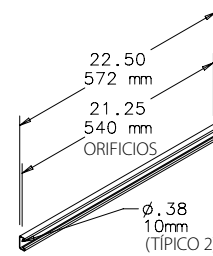
A17SUPPORT2

KIT DE MONTAJE UNISTRUT

Canal Unistrut interno de fijación con pernos (8 piezas) con componentes de montaje. Necesario para instalar paneles de soporte independiente y accesorios nVent HOFFMAN montados en Unistrut en gabinetes de fibra de vidrio A17 de dos puertas. También debe instalarse la placa A17SUPPORT2 de Hoffman para inmovilizar la unidad Unistrut.

BOLETÍN: A17Y

Número de catálogo	Usar con
A17UNISTRUT	Gabinetes de fibra de vidrio A17 con dos puertas



89065587

ESTABILIZADORES DE GABINETES



Ayudan a evitar lesiones de los trabajadores, al estabilizar los gabinetes de montaje en piso que no están fijados con pernos. Para instalar, deslice el estabilizador debajo de la base de piso y apriete los dos tornillos manuales. Hecho de placa de acero de 0.19 pulg. (5 mm). Acabado anaranjado brillante.

BOLETÍN: A80

Número de catálogo	Descripción
AENST	Dos estabilizadores

KIT DE BASE PARA PISO

NORMAS DE LA INDUSTRIA

Mantiene la clasificación UL/CSA tipo 4, 4X (sólo acero inoxidable) y 12 si se instala correctamente en gabinetes tipo 4 ó 12 de nVent HOFFMAN.

APLICACIÓN

Los kits se instalan fácilmente en la mayoría de los gabinetes Hoffman de montaje en pared. También se pueden emplear para elevar gabinetes Hoffman de soporte independiente.

Para realizar la instalación, taladre orificios en la base del gabinete y atornille las bases para piso al gabinete. No es necesario quitar los soportes de montaje en pared del gabinete.

ESPECIFICACIONES

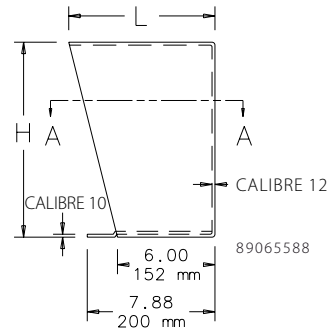
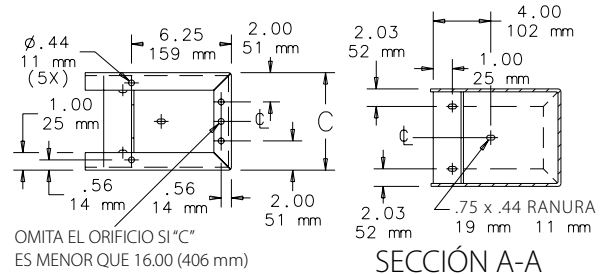
La base para piso calibre 12 tiene acabado de pintura pulverizada de poliéster gris claro ANSI 61 sobre superficies tratadas. Soporte de suelo disponible para acero inoxidable tipo 316 o tipo 304.

COMPONENTES

Cada kit incluye dos bases. Se recomienda usar dos juegos de bases para piso en los gabinetes con dimensiones superiores a las de los gabinetes de soporte independientes con dos puertas.

ORDEN

Pueden alturas, profundidades, materiales y acabados especiales a pedido del cliente. Comuníquese con la fábrica para obtener más información.

BOLETÍN: A4SY, A80


Número de catálogo	Material	Altura, H (in.)	Altura, H (mm)	Anchura, C (in.)	Anchura, C (mm)	L (in.)	L (mm)
AFK0608	Acero	6.00	152	8.06	205	7.06	179
AFK0610	Acero	6.00	152	10.06	256	7.06	179
AFK0612	Acero	6.00	152	12.06	306	7.06	179
AFK0618	Acero	6.00	152	18.06	459	7.06	179
AFK1208	Acero	12.00	305	8.06	205	8.12	206
AFK1210	Acero	12.00	305	10.06	256	8.12	206
AFK1212	Acero	12.00	305	12.06	306	8.12	206
AFK1216	Acero	12.00	305	16.06	408	8.12	206
AFK1218	Acero	12.00	305	18.13	461	8.12	206
AFK1220	Acero	12.00	305	20.06	510	8.12	206
AFK1808	Acero	18.00	457	8.06	205	9.17	233
AFK1810	Acero	18.00	457	10.06	256	9.17	233
AFK1812	Acero	18.00	457	12.06	306	9.17	233
AFK1816	Acero	18.00	457	16.06	408	9.17	233
AFK2408	Acero	24.00	610	8.06	205	10.23	260
AFK2410	Acero	24.00	610	10.06	256	10.23	260
AFK2412	Acero	24.00	610	12.06	306	10.23	260
AFK2416	Acero	24.00	610	16.06	408	10.23	260
AFK1208SS	Acero inoxidable, 304	12.00	305	8.06	205	9.09	231
AFK1210SS	Acero inoxidable, 304	12.00	305	10.06	256	9.09	231
AFK1212SS	Acero inoxidable, 304	12.00	305	12.06	306	9.09	231
AFK1216SS	Acero inoxidable, 304	12.00	305	16.06	408	9.09	231
AFK1218SS	Acero inoxidable, 304	12.00	305	18.06	459	9.09	231
AFK1224SS	Acero inoxidable, 304	12.00	305	24.06	611	9.09	231
AFK2410SS	Acero inoxidable, 304	24.00	610	10.06	256	9.09	231
AFK2412SS	Acero inoxidable, 304	24.00	610	12.06	306	9.09	231
AFK0608SS6	Acero inoxidable, 316	6.00	152	8.06	205	9.09	231
AFK0610SS6	Acero inoxidable, 316	6.00	152	10.06	256	9.09	231
AFK0612SS6	Acero inoxidable, 316	6.00	152	12.06	306	9.09	231
AFK0618SS6	Acero inoxidable, 316	6.00	152	18.06	459	9.09	231
AFK0624SS6	Acero inoxidable, 316	6.00	152	24.06	611	9.09	231
AFK1208SS6	Acero inoxidable, 316	12.00	305	8.06	205	9.09	231
AFK1210SS6	Acero inoxidable, 316	12.00	305	10.06	256	9.09	231
AFK1212SS6	Acero inoxidable, 316	12.00	305	12.06	306	9.09	231
AFK1216SS6	Acero inoxidable, 316	12.00	305	16.06	408	9.09	231

Número de catálogo	Material	Altura, H (in.)	Altura, H (mm)	Anchura, C (in.)	Anchura, C (mm)	L (in.)	L (mm)
AFK1218SS6	Acero inoxidable, 316	12.00	305	18.06	459	9.09	231
AFK1224SS6	Acero inoxidable, 316	12.00	305	24.06	611	9.09	231
AFK1808SS6	Acero inoxidable, 316	18.00	457	8.06	205	9.09	231
AFK1810SS6	Acero inoxidable, 316	18.00	457	10.06	256	9.09	231
AFK1812SS6	Acero inoxidable, 316	18.00	457	12.06	306	9.09	231
AFK1816SS6	Acero inoxidable, 316	18.00	457	16.06	408	9.09	231
AFK1818SS6	Acero inoxidable, 316	18.00	457	18.06	459	9.09	231
AFK1824SS6	Acero inoxidable, 316	18.00	457	24.06	611	9.09	231
AFK2408SS6	Acero inoxidable, 316	24.00	610	8.06	205	9.09	231
AFK2410SS6	Acero inoxidable, 316	24.00	610	10.06	256	9.09	231
AFK2412SS6	Acero inoxidable, 316	24.00	610	12.06	306	9.09	231
AFK2416SS6	Acero inoxidable, 316	24.00	610	16.06	408	9.09	231
AFK2418SS6	Acero inoxidable, 316	24.00	610	18.06	459	9.09	231
AFK2424SS6	Acero inoxidable, 316	24.00	610	24.06	611	9.09	231