

SOPORTE INDEPENDIENTE, ACCESO SENCILLO O DOBLE, TIPO 12



NORMAS DE LA INDUSTRIA

Homologación UL 508A; tipo 12; archivo núm. E61997
Homologación cUL conforme a CSA C22.2 núm. 94; tipo 12;
archivo núm. E61997

NEMA/EEMAC tipo 12
E.I.A. RS310D
CSA, archivo núm. 42186: tipo 12
IEC 60529, IP 55

APLICACIÓN

Disponibles con acceso frontal o acceso frontal y trasero, estos gabinetes tipo 12 tienen un sólido cuerpo de una sola pieza y opciones flexibles de montaje interno.

ESPECIFICACIONES

- Acero calibre 12
- Uniones alisadas de soldadura continua, sin orificios o tapas ciegas
- Los refuerzos en la parte trasera de los gabinetes de dos puertas mantienen la forma plana y aumentan la rigidez
- Argollas de levantamiento para facilitar el manejo
- Cerrojos de tres puntos accionados por una manija con cerradura de llave impermeable al aceite
- Varilla de enganche con rodillos para facilitar el cierre de la puerta
- Bisagras continuas de grueso calibre sostienen cada puerta
- Compartimientos para datos hechos de termoplástico de alto impacto
- Canales de montaje internos soldados horizontalmente a los costados en la parte superior, inferior y central
- Pueden montarse ángulos de montaje en rack y paneles opcionales en cualquier lugar de los canales
- Empaque de puerta resistente a aceite
- Provisión para unión en la puerta
- Provisión para montaje de lámpara fluorescente

ACABADO

Interior con pintura pulverizada de poliéster blanco y exterior con pintura pulverizada de poliéster gris ANSI 61 sobre superficies pretratadas. Los paneles opcionales y los paneles de montaje lateral tienen acabado conductor o de esmalte blanco. Los paneles oscilantes, los armazones de montaje en rack, los soportes de panel de alta resistencia y los soportes centrales para panel son blancos.

ACCESORIOS

Ruedas con pivote con placa
Calentador eléctrico
Kit de tope para puerta
Ventiladores refrigeradores compactos
Paquete de lámpara fluorescente

MODIFICACIÓN Y PERSONALIZACIÓN

Hoffman es especialista en la modificación y personalización de productos conforme a sus especificaciones. Comuníquese con la oficina de ventas o con un distribuidor de Hoffman de su localidad para obtener toda la información.

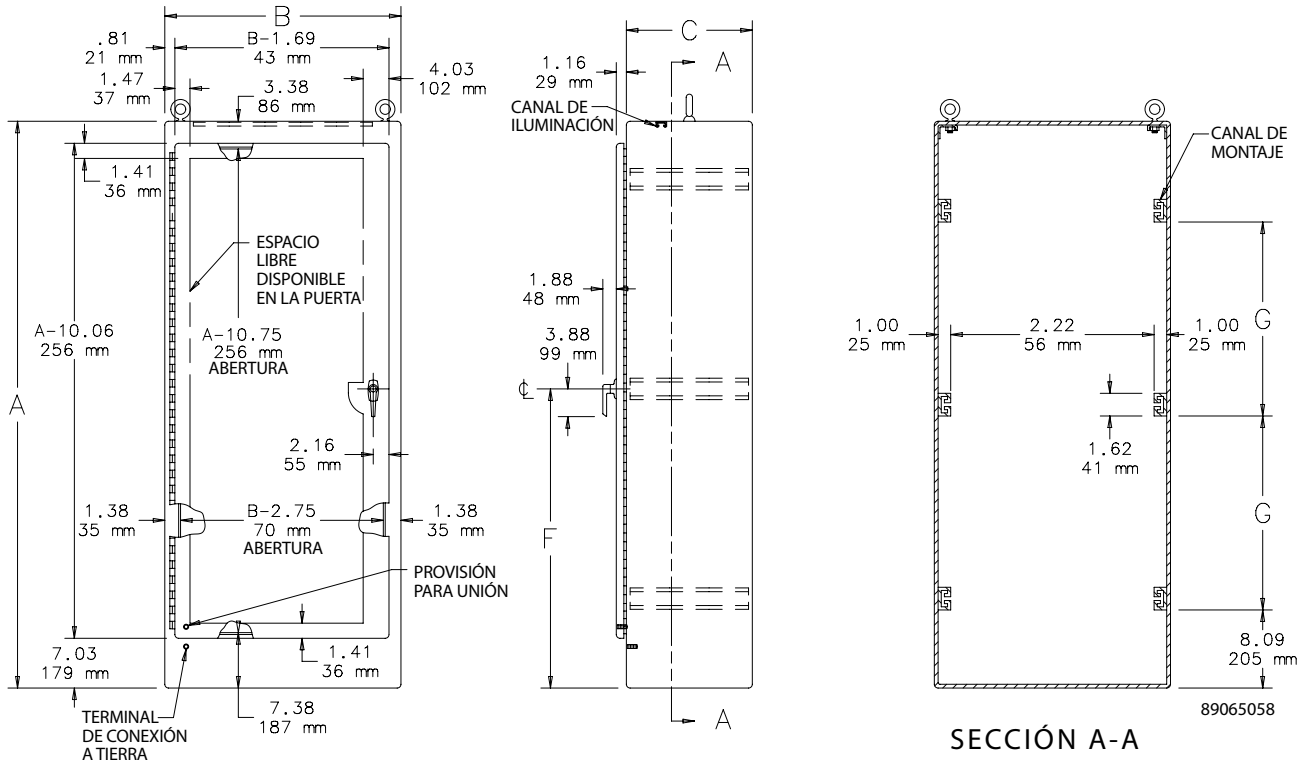
Visite nuestra herramienta de selección de refrigeración en <https://coolingselection.nvent.com> para explorar productos de enfriamiento para su aplicación.

Boletín: A30

Producto estándar **Una puerta, acceso sencillo**

Número de catálogo	AxBxC in.	AxBxC mm	F (in.)	F (mm)	G (in.)	G (mm)	Número de argollas de levantamiento	Número de unidades de rack
A602418FS	60.06 x 24.06 x 18.06	1526 x 611 x 459	32.03	814	23.12	587	2	28
A722418FS	72.06 x 24.06 x 18.06	1830 x 611 x 459	38.03	966	29.12	740	2	35
A723018FS	72.06 x 30.06 x 18.06	1830 x 764 x 459	38.03	966	29.12	740	2	35
A723618FS	72.06 x 36.06 x 18.06	1830 x 916 x 459	38.03	966	29.12	740	2	35
A902420FS	90.06 x 24.06 x 20.06	2288 x 611 x 510	47.03	1195	38.12	968	2	45
A903620FS	90.06 x 36.06 x 20.06	2288 x 916 x 510	47.03	1195	38.12	968	2	45
A603624FS	60.06 x 36.06 x 24.06	1526 x 916 x 611	32.03	814	23.12	587	2	28
A722424FS	72.06 x 24.06 x 24.06	1830 x 611 x 611	38.03	966	29.12	740	2	35
A723024FS	72.06 x 30.06 x 24.06	1830 x 764 x 611	38.03	966	29.12	740	2	35
A723624FS	72.06 x 36.06 x 24.06	1830 x 916 x 611	38.03	966	29.12	740	2	35
A903624FS	90.06 x 36.06 x 24.06	2288 x 916 x 611	47.03	1195	38.12	968	2	45
A723630FS	72.06 x 36.06 x 30.06	1830 x 916 x 764	38.03	966	29.12	740	4	35
A723636FS	72.06 x 36.06 x 36.06	1830 x 916 x 916	38.03	966	29.12	740	4	35
A903636FS	90.06 x 36.06 x 36.06	2288 x 916 x 916	47.03	1195	38.12	968	4	45

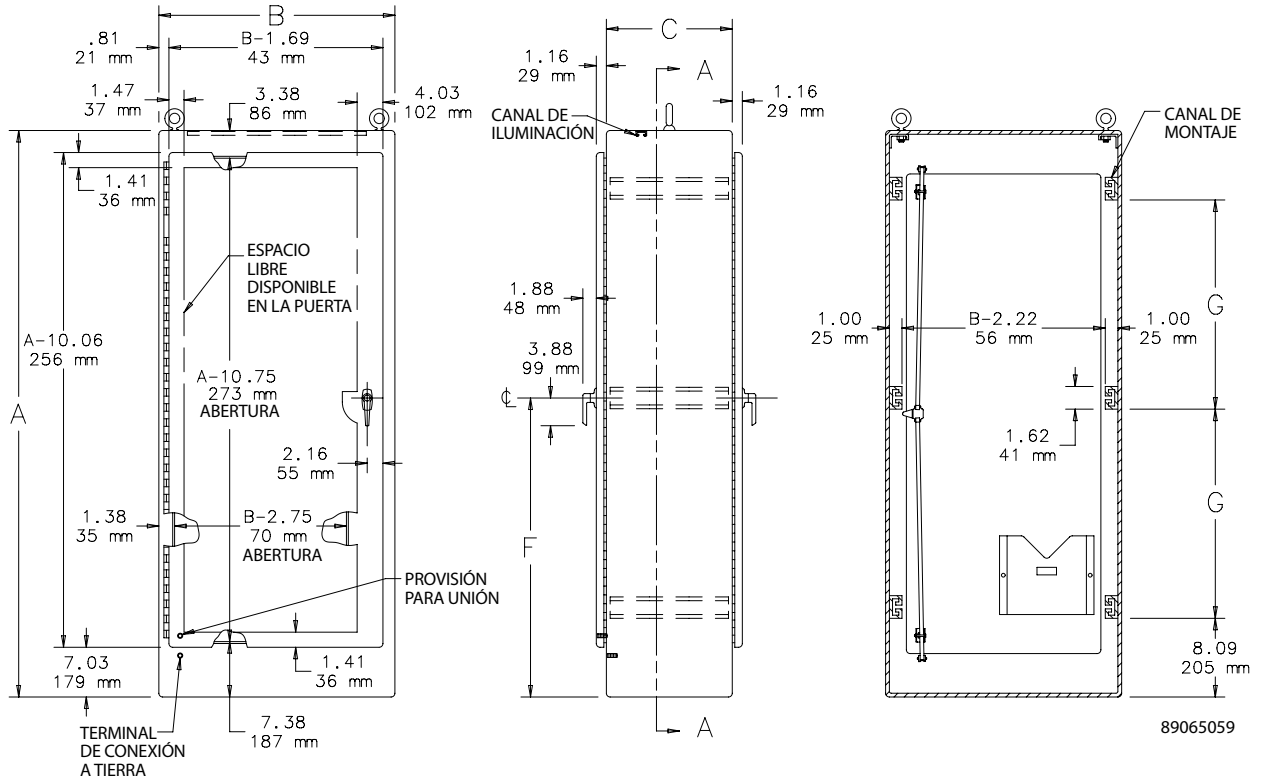
Gabinets de soporte independiente de una puerta, un acceso, tipo 12



- NOTA:
1. Se proveen cuatro argollas de levantamiento si C = 30.06 (764 mm) o mayor.
 2. Vea el capítulo "Accesorios generales" para la vista de sección A-A donde se ilustran los accesorios.
 3. Compartimento para datos removible de 12.00 x 12.00 (305 mm x 305 mm).

Producto estándar **Una puerta, acceso doble**

Número de catálogo	AxBxC in.	AxBxC mm	F (in.)	F (mm)	G (in.)	G (mm)	Número de argollas de levantamiento	Número de unidades de rack
A722424FSDA	72.06 x 24.06 x 24.06	1830 x 611 x 611	38.03	966	29.12	740	2	35
A723024FSDA	72.06 x 30.06 x 24.06	1830 x 764 x 611	38.03	966	29.12	740	2	35
A723624FSDA	72.06 x 36.06 x 24.06	1830 x 916 x 611	38.03	966	29.12	740	2	35
A903624FSDA	90.06 x 36.06 x 24.06	2288 x 916 x 611	47.03	1195	38.12	968	2	45
A722430FSDA	72.06 x 24.06 x 30.06	1830 x 611 x 764	38.03	966	29.12	740	4	35
A722436FSDA	72.06 x 24.06 x 36.06	1830 x 611 x 916	38.03	966	29.12	740	4	35
A723636FSDA	72.06 x 36.06 x 36.06	1830 x 916 x 916	38.03	966	29.12	740	4	35
A903636FSDA	90.06 x 36.06 x 36.06	2288 x 916 x 916	47.03	1195	38.12	968	4	45

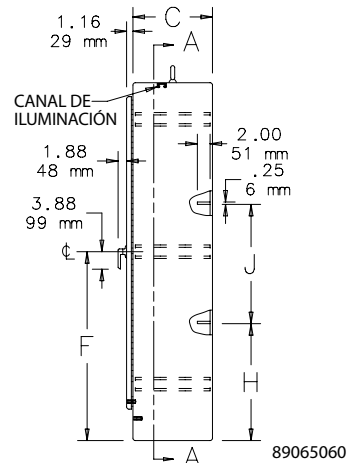
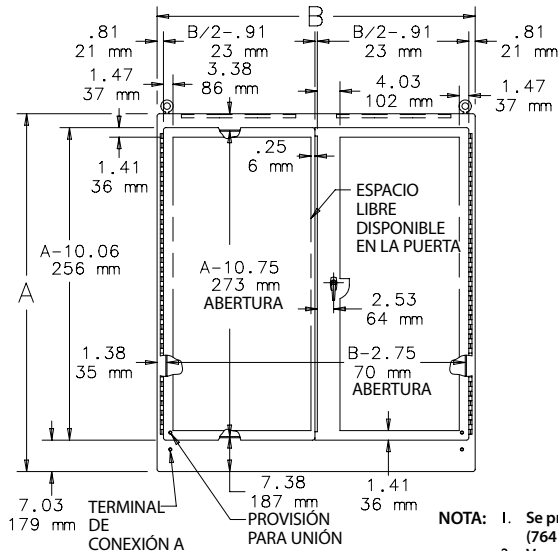
Gabinets de soporte independiente de una puerta, doble acceso, tipo 12


- NOTA:**
- Se proveen cuatro argollas de levantamiento si $C = 30.06$ (764 mm) o mayor.
 - Vea el capítulo "Accesorios generales" para la vista de sección A-A donde se ilustran los accesorios.
 - Compartimiento para datos removible de 12.00×12.00 (305 mm x 305 mm).

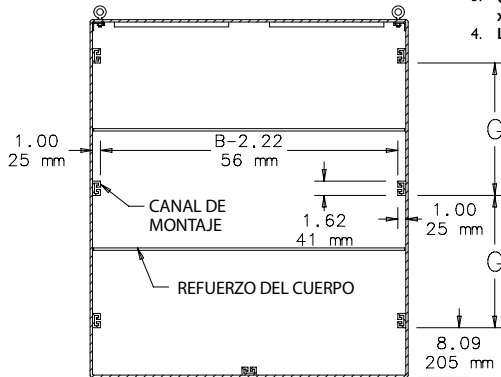
Producto estándar **Dos puertas, acceso sencillo**

Número de catálogo	AxBxC in.	AxBxC mm	F (in.)	F (mm)	G (in.)	G (mm)	H (in.)	H (mm)	J (in.)	J (mm)	Número de argollas de levantamiento	Número de unidades de rack
A604818FSD	60.06 x 48.06 x 18.06	1526 x 1221 x 472	32.03	814	23.12	587	19.88	505	20.03	509	2	28
A724818FSD	72.06 x 48.06 x 18.06	1830 x 1221 x 472	38.03	966	29.12	740	23.88	607	24.03	610	2	35
A726018FSD	72.06 x 60.06 x 18.06	1830 x 1526 x 472	38.03	966	29.12	740	23.88	607	24.03	610	2	35
A727218FSD	72.06 x 72.06 x 18.06	1830 x 1830 x 472	38.03	966	29.12	740	23.88	607	24.03	610	2	35
A904820FSD	90.06 x 48.06 x 20.06	2288 x 1221 x 510	47.03	1195	38.12	968	29.88	759	30.03	763	2	45
A907220FSD	90.06 x 72.06 x 20.06	2288 x 1830 x 510	47.03	1195	38.12	968	29.88	759	30.03	763	2	45
A724824FSD	72.06 x 48.06 x 24.06	1830 x 1221 x 611	38.03	966	29.12	740	23.88	607	24.03	610	2	35
A726024FSD	72.06 x 60.06 x 24.06	1830 x 1526 x 611	38.03	966	29.12	740	23.88	607	24.03	610	2	35
A727224FSD	72.06 x 72.06 x 24.06	1830 x 1830 x 611	38.03	966	29.12	740	23.88	607	24.03	610	2	35
A907224FSD	90.06 x 72.06 x 24.06	2288 x 1830 x 611	47.03	1195	38.12	968	29.88	759	30.03	763	2	45
A726036FSD	72.06 x 60.06 x 36.06	1830 x 1526 x 916	38.03	966	29.12	740	23.88	607	24.03	610	4	35
A907236FSD	90.06 x 72.06 x 36.06	2288 x 1830 x 916	47.03	1195	38.12	968	29.88	759	30.03	763	4	45

Gabinetes de soporte independiente de dos puertas, un acceso, tipo 12



- NOTA:**
1. Se proveen cuatro argollas de levantamiento si C = 30.06 (764 mm) o mayor.
 2. Vea el capítulo "Accesorios generales" para la vista de sección A-A donde se ilustran los accesorios.
 3. Compartimiento para datos removible de 12.00 x 12.00 (305 mm x 305 mm).
 4. Las partes traseras de los gabinetes son calibre 10.

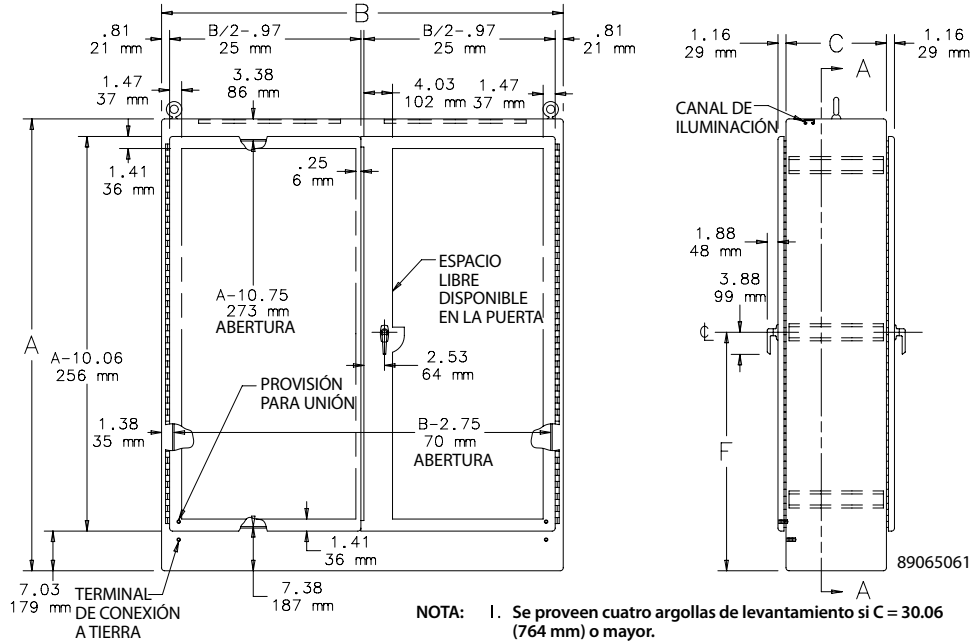


SECCIÓN A-A

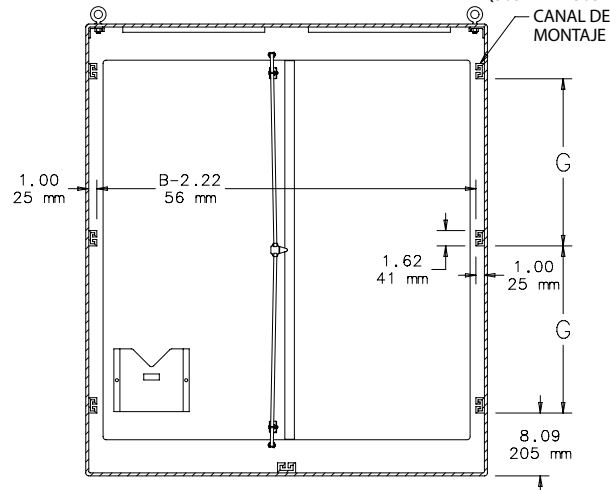
Producto estándar **Dos puertas, acceso doble**

Número de catálogo	AxBxC in.	AxBxC mm	F (in.)	F (mm)	G (in.)	G (mm)	Número de argollas de levantamiento	Número de unidades de rack
A724824FSDAD	72.06 x 48.06 x 24.06	1830 x 1221 x 611	38.03	966	29.12	740	2	35
A726024FSDAD	72.06 x 60.06 x 24.06	1830 x 1526 x 611	38.03	966	29.12	740	2	35
A727224FSDAD	72.06 x 72.06 x 24.06	1830 x 1830 x 611	38.03	966	29.12	740	2	35
A907224FSDAD	90.06 x 72.06 x 24.06	2288 x 1830 x 611	47.03	1195	38.12	968	2	45
A726036FSDAD	72.06 x 60.06 x 36.06	1830 x 1526 x 916	38.03	966	29.12	740	4	35

Diagrama de gabinetes de soporte independiente de dos puertas, doble acceso, tipo 12



- NOTA:
1. Se proveen cuatro argollas de levantamiento si C = 30.06 (764 mm) o mayor.
 2. Vea el capítulo "Accesorios generales" para la vista de sección A-A donde se ilustran los accesorios.
 3. Compartimiento para datos removible de 12.00 x 12.00 (305 mm x 305 mm).



SECCIÓN A-A

Notas