



## COMPROBADOR DE VOLTAJE, CONTINUIDAD Y CORRIENTE

# FLIR VT8™

El FLIR VT8 es un comprobador de voltaje, continuidad y corriente de alta calidad, ideal para electricistas y técnicos de reparaciones que deben solucionar problemas y verificar instalaciones o sistemas eléctricos en edificios comerciales y de industria ligera. El diseño optimizado y de apertura de mordaza del FLIR VT8 permite que se ajuste a espacios reducidos para medir de forma fiable cables de gran diámetro. Las características de medición amplia hacen que el FLIR VT8 sea una herramienta versátil: con un solo medidor podrá terminar el trabajo. Con el medidor compacto en el bolsillo estará listo en cualquier momento para solucionar los problemas fácilmente.

Puede elegir entre dos modelos: el FLIR VT8-600 con clasificación de seguridad CAT III-600 V/CAT IV-300 V y un rango de medición de 100 A/600 V, o el FLIR VT8-1000 con clasificación de seguridad CAT III-1000 V/CAT IV-600 V y un rango de medición de 200 A/1000 V.

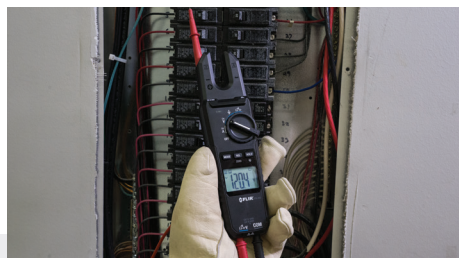
[www.flir.com/vt8-series](http://www.flir.com/vt8-series)



### ROBUSTO Y FIABLE

Elaborado con la calidad y la fiabilidad que cabe esperar de las herramientas de prueba y medición FLIR.

- Trabaje más tranquilo con las clasificaciones de seguridad CAT IV.
- Guarde con seguridad los cables de prueba cuando no los use en el soporte para cables de prueba integrado.
- Aparte los cables cuando no los use: la longitud es lo bastante corta para minimizar las interferencias, pero lo bastante larga para poder trabajar.



### MULTITUD DE CARACTERÍSTICAS

Equipado con las capacidades que necesita en una herramienta versátil para solucionar problemas.

- Podrá medir el voltaje, la corriente, la continuidad, la resistencia y la capacitancia.
- Trabaje con eficiencia en áreas poco iluminadas gracias a la potente luz de trabajo LED y la pantalla retroiluminada.
- Detecte voltajes de CA activos con el detector de voltaje sin contacto (VSC) integrado.
- Mejore la precisión de las lecturas con mediciones con RMS real.



### FLEXIBLE Y FÁCIL DE USAR

Diseñado para un funcionamiento a largo plazo y sin problemas, para que pueda centrarse en la tarea que tiene entre manos.

- Realice mediciones en espacios reducidos con el diseño de mordaza optimizado y mida cables de gran diámetro con la amplia apertura de la mordaza.
- Opere el medidor con una sola mano gracias a su diseño compacto y a su diseño ergonómico.
- Vea la información fácilmente a cualquier distancia en la gran pantalla LCD multifunción.

## ESPECIFICACIONES

Número de pieza	VT8-600	VT8-1000
<b>Medición eléctrica</b>		
Como voltaje y corriente con RMS real	Sí	
Alcance automático	Sí	
Rango de corriente CA/CC	100 A	200 A
Resolución de corriente CA/CC	0,1 A	
Precisión de corriente CA (de 50 a 60 Hz) / CC	±2,5 %	
Rango de voltaje CA/CC	600 V	1000 V
Resolución de voltaje CA/CC	0,1 V	
Precisión de corriente CA (de 45 a 66 Hz) / CC	±1,5 %, ±1,0 %	
Resistencia	60,00 MΩ ±(1,5 %)	
Umbral de comprobación de continuidad	De 10 a 100 Ω	
Capacitancia	600 μF ±4,0 %, 6000 μF ±10,0 %	
Detector de voltaje sin contacto (VSC)	≥100 Vrms; distancia ≤10 mm (alertas de LED/timbre)	
Funciones adicionales de medición	DCA cero, modo relativo (voltaje CA/CC, corriente CA y capacitancia), retención de datos	
<b>General</b>		
Luces de trabajo	LED blanco	
Abertura de la mordaza	15,5 mm (0,61")	
Pantalla	LCD multifunción retroiluminada con recuento de 6000	
Frecuencia de pantalla	Unas 3 veces por segundo	
Polaridad	Visualización automática de polaridad positiva y negativa	
Indicación de fuera de rango	Se muestra «OL» o «-OL»	
Apagado automático	Tras 15 minutos	
Fuente de alimentación	2 pilas AA alcalinas	
Indicación de pilas casi gastadas	Se muestra un símbolo de pila cuando hay que cambiar las pilas.	
<b>Datos ambientales</b>		
Temperatura de funcionamiento	De -10 a 50 °C (de 14 a 122 °F)	
Humedad relativa	95 % máx.; de 5 a 30 °C (de 41 a 86 °F) / 75 % máx.; de 30 a 40 °C (de 86 a 104 °F) / 45 % máx.; de 40 a 50 °C (de 104 a 122 °F)	
Temperatura de almacenamiento	De -30 a 60 °C (de -22 a 140 °F), sin pilas	
Prueba de caída	2 m (6,6 ft)	
<b>Datos físicos</b>		
Dimensiones: (An. × Al. × Pr.)	210 × 53 × 35 mm (8,27" × 2,1" × 0,67")	
Peso	163,7 g (5,7 oz) con pilas	
<b>Información general</b>		
Garantía	Limitada de 3 años	
Certificaciones	C-UL-US, CE, RCM	
Clasificación de categoría de seguridad	CAT IV-300 V CAT III-600 V	CAT IV-600 V CAT III-1000 V
	EN 61010-1 EN 61010-2-032 EN 61010-2-033	

Para obtener más información: [www.flir.com](http://www.flir.com) / [flir@flir.com](mailto:flir@flir.com)

Las especificaciones están sujetas a cambios sin previo aviso. Para consultar las especificaciones más recientes, visite [www.flir.com](http://www.flir.com).

### FLIR SWEDEN

Instruments Division  
Antennvägen 6  
187 66 Täby  
Tel. : +46 (0)8 753 25 00

### FLIR UK

West Malling  
Tel. +44 (0)1732 220 011

### FLIR Middle East

Dubai  
Tel. +971 4 299 6898

### FLIR Benelux

Sales Administration  
Luxemburgstraat 2  
2321 Meer - Belgium  
Tel.: +32 (0) 3665 5100

### FLIR Africa

Johannesburg  
Tel. +27 11 300 5622

### FLIR Russia

Moscow  
Tel. + 7 495 669 70 72

### FLIR Spain

Alcobendas (Madrid)  
Tel. : +34 91 573 48 27

### FLIR India

New Delhi  
Tel. +91-11-45603555

[www.flir.com](http://www.flir.com)  
NASDAQ: FLIR

Los equipos descritos en este documento están sujetos a regulaciones de exportación de EE. UU. y pueden requerir una licencia para su exportación. Quedan prohibidas las desviaciones contrarias a la ley de EE. UU. Las imágenes utilizadas tienen una función meramente informativa. Las especificaciones están sujetas a cambios sin previo aviso. ©2018 FLIR Systems, Inc. Todos los derechos reservados.  
Rev 03/19

18-1885-INS



The World's Sixth Sense®