



Comprobador de Wi-Fi AirCheck™

La tecnología Wi-Fi es compleja, pero las comprobaciones no deberían presentar complicaciones.

El comprobador de Wi-Fi AirCheck permite a los profesionales que trabajan con la red comprobar y solucionar los problemas de las redes 802.11 a/b/g/n con total rapidez. AirCheck está especialmente diseñado para la resolución de problemas y simplifica las comprobaciones de las aplicaciones inalámbricas gracias a las siguientes funciones:

- La comprobación automática con solo pulsar un botón, que proporciona rápidamente indicaciones PASA/FALLA del entorno inalámbrico e identifica los problemas comunes para cualquier nivel de experiencia Wi-Fi.
- Permite visualizar de manera rápida los resultados necesarios de las pruebas, entre los que se incluyen la disponibilidad de la red, conectividad, utilización, configuración de seguridad, detección de vulnerabilidades y de interferencias.
- Robusto comprobador Wi-Fi especializado, resistente, fácil de utilizar y de transportar.

Su diseño intuitivo y la comprobación automática estándar permiten a todos los usuarios dominar AirCheck con rapidez. Gracias al encendido instantáneo, la comprobación automática y el acceso rápido a información más detallada, podrá cerrar las notificaciones de incidencias más rápidamente, lo que hará que los técnicos y usuarios sean más productivos. Gestione los resultados de las comprobaciones y la documentación con total facilidad utilizando el software AirCheck Manager. Desde el principio al final, AirCheck ayuda a localizar la causa de los eventos que se producen cada día en las redes inalámbricas.

Información general

AirCheck integra todas las tecnologías Wi-Fi con la detección de interferencias, la exploración de canales y las comprobaciones de conectividad. El acceso inmediato a la información detallada y la comprobación automática con solo pulsar un botón ofrecen una resolución de problemas rápida en la mayor parte de problemas Wi-Fi más comunes, entre los que se incluyen:

- Problemas de cobertura
- Sobrecarga de redes o canales
- Interferencia
- Problemas de conectividad
- Fallos en los puntos de acceso
- Puntos de acceso vulnerables
- Configuración de seguridad
- Problemas relacionados con el cliente

Además de generar informes y documentación al instante, el software AirCheck Manager permite configurar múltiples perfiles y gestionar la red y la configuración de seguridad para una única unidad o para un grupo completo de comprobadores AirCheck.

Características de AirCheck

Compatible con 802.11a/b/g/n: herramienta portátil "todo en uno".

Funcionamiento instantáneo: se enciende en menos de tres segundos e inicia la búsqueda de redes, puntos de acceso y canales activos de manera automática.

Obtención de respuestas rápidas: la comprobación automática con solo tocar un botón proporciona rápidamente indicaciones PASA/FALLA del entorno inalámbrico e identifica los problemas comunes para cualquier nivel de la experiencia Wi-Fi.



Identificación de los ajustes de seguridad para cada red y punto de acceso: abierto, WEP, WPA, WPA2 o 802.1x.

Detección del tráfico Wi-Fi y la interferencia: muestra la cantidad de ancho de banda de cada canal consumido por tráfico 802.11 e interferencias, así como los puntos de acceso que utiliza cada canal.

Búsqueda de puntos de acceso vulnerables y clientes con problemas de funcionamiento: marca los clientes y los puntos de acceso no autorizados. Además, podrá buscarlos con la función de LOCALIZACIÓN o encontrarlos aún más rápido gracias a la antena direccional opcional.

Simplificación de la resolución de problemas de Wi-Fi



Comprobaciones de conexión: se conecta a redes o puntos de acceso específicos mediante WEP, WPA, WPA2 o 802.1x. Adquiere una dirección IP y realiza un ping al router, la puerta de enlace y las direcciones definidas por el usuario para comprobar el acceso a la red y la conectividad dentro y fuera del firewall. Asimismo, realiza verificaciones de la calidad de la conexión.

Diseñado para uso en campo: cinco horas de duración de batería. Manejo con una sola mano. Diseño resistente.

Documentación de los resultados: los resultados completos de la sesión de resolución de problemas actual se guardan para descargarlos en el PC.

Actualizaciones sencillas: el puerto mini USB permite actualizar el software en el lugar de trabajo en tan solo unos minutos. Además, gracias al Soporte Gold recibirá actualizaciones de manera automática y sin coste adicional.

Funciones de AirCheck

Comprobación automática

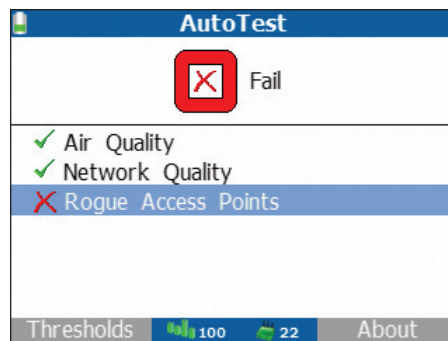
Realiza tres comprobaciones Wi-Fi esenciales y una indicación PASA/FALLA del entorno inalámbrico, además de identificar los problemas comunes para cualquier nivel de la experiencia.

Calidad inalámbrica: comprueba la utilización Wi-Fi y no Wi-Fi por canal, además de la interferencia de canales contiguos.

Calidad de la red: verifica cobertura, las interferencias, la seguridad y la capacidad de conectarse a redes específicas.

Puntos de acceso vulnerables: identifica los puntos de acceso que no aparecen en el perfil.

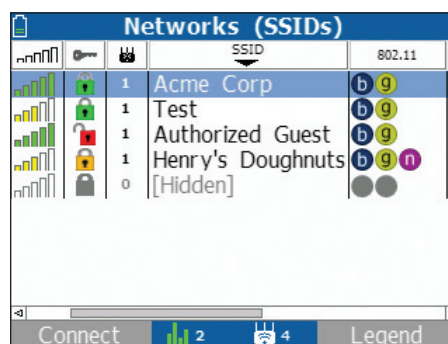
El usuario puede configurar las comprobaciones automáticas y éstas se basan en los múltiples perfiles que se pueden almacenar en AirCheck y seleccionar para distintos sitios y requisitos. Los resultados también se pueden almacenar para exportarlos a AirCheck Manager.



Listado de redes

Localice los problemas de seguridad, puntos de acceso vulnerables y problemas de cobertura, y vea una lista con todas las redes inalámbricas detectadas por AirCheck. Además, podrá ver al instante las siguientes aplicaciones para cada red:

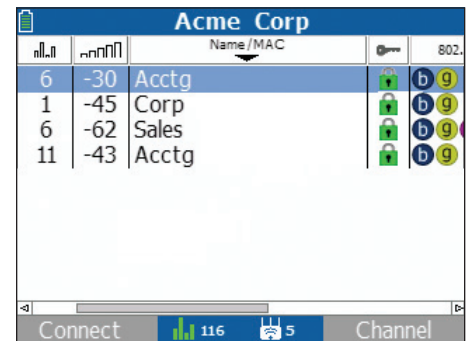
- Nivel de la señal
- Seguridad / cifrado
- Número de puntos de acceso en la red
- Nombre SSID
- Tipo de red



Lista de puntos de acceso

Busque los problemas de configuración y cobertura, así como los puntos de acceso vulnerables. Vea una lista de todos los puntos de acceso físicos de los que tiene constancia AirCheck o los clientes conectados a un punto de acceso específico. También verá lo siguiente:

- Canal
- Nivel de señal
- Nombre del punto de acceso o dirección MAC
- Nombre SSID (o recuento de SSID para los puntos de acceso virtuales)
- Seguridad / cifrado
- Tipo de red

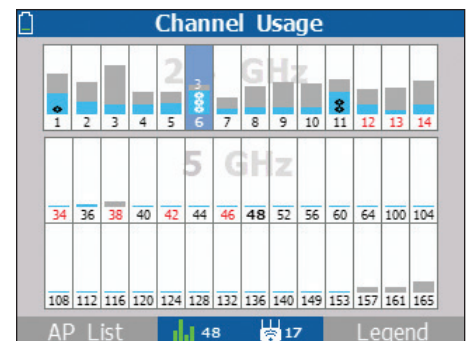


Uso del canal

Determine con rapidez si los canales están sobrecargados debido al tráfico Wi-Fi (en azul) o a las interferencias (en gris). Verifique el patrón de uso del canal o la superposición y detecte el uso ilegal de canales.

Con AirCheck, también podrá detectar la presencia de interferencias. Entre los dispositivos que pueden provocar interferencias se incluyen los hornos microondas, los teléfonos inalámbricos, los dispositivos Bluetooth® y las cámaras de video analógicas.

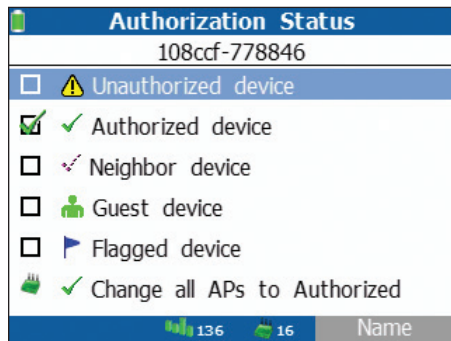
Investigue más a fondo para ver el grado de tráfico Wi-Fi y las interferencias durante los últimos 60 segundos en un canal determinado, así como los puntos de acceso que utilizan ese canal.





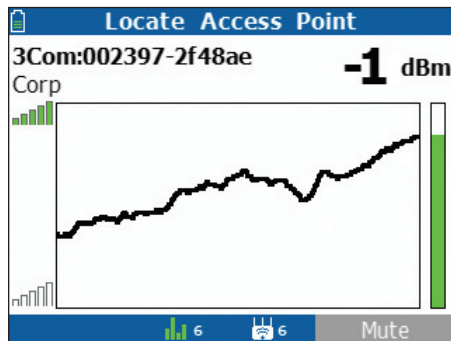
Configuración del control de acceso

Al configurar el estado de autorización para cada punto de acceso detectado por AirCheck, podrá conocer con rapidez qué puntos de acceso son conocidos (autorizados) y cuáles no. También puede definir los ajustes del control de acceso en AirCheck Manager y descargarlos en un perfil.



Localización de clientes y puntos de acceso

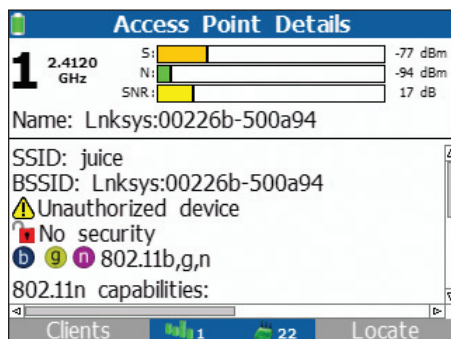
Localice los clientes o puntos de acceso vulnerables, entre otros, elaborando gráficos que muestren la intensidad de la señal a lo largo del tiempo o utilizando una indicación sonora que se puede silenciar.



Información del punto de acceso

Identifique rápidamente los problemas de configuración del punto de acceso. Para cada punto de acceso físico se muestra la siguiente información:

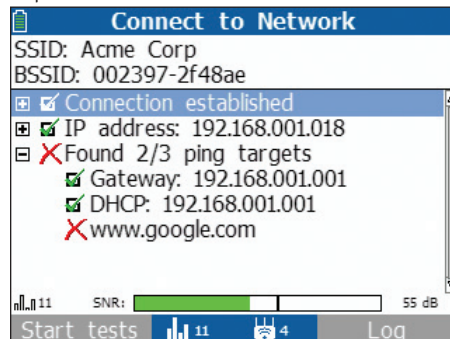
- Señal/ruido/relación señal-ruido
- SSID y BSSID
- Cifrado, seguridad y estado de ACL
- Clientes conectados



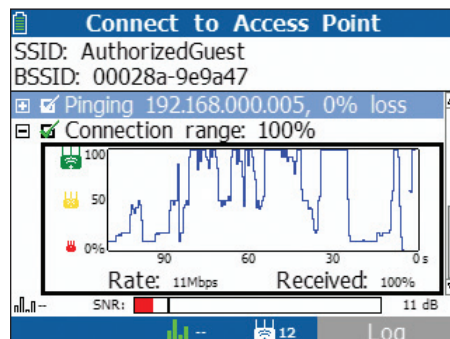
Conexión

Compruebe el acceso y la disponibilidad de la red conectándose a una red (SSID) o a un punto de acceso específico mediante tres sencillos pasos:

- Realice la asociación con el punto de acceso.
- Solicite la dirección IP del servidor DHCP.
- Realice un ping a la puerta de enlace, al servidor DHCP y a las direcciones definidas por el usuario.



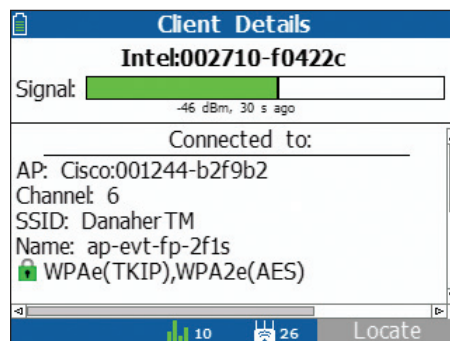
Vea los pasos del proceso en la pantalla y almacénelos en un archivo para poder solucionar problemas. Compruebe el rendimiento y la calidad de la conexión con total rapidez mediante la continua respuesta de ping, la tasa de pérdidas y las funcionalidades del rango de conexión.



Información de clientes

Encuentre fácilmente dispositivos de cliente que fallen o tengan una configuración errónea.

Consulte la información del cliente rápidamente para ver el nivel de la señal, el nombre del punto de acceso, la dirección MAC, el canal, el SSID y el tipo, y determine los canales y frecuencias que el cliente está sondeando.



Software AirCheck Manager

Este software se incluye con AirCheck e incorpora dos funciones: la posibilidad de gestionar los perfiles de AirCheck y administrar las sesiones grabadas con AirCheck.

Perfiles

Configure, gestione y controle con facilidad el uso de su AirCheck (o de un grupo de ellos) gracias a la función de perfiles, que permite la configuración de los ajustes de seguridad, las limitaciones de la comprobación automática y los dispositivos de destino para la conectividad.

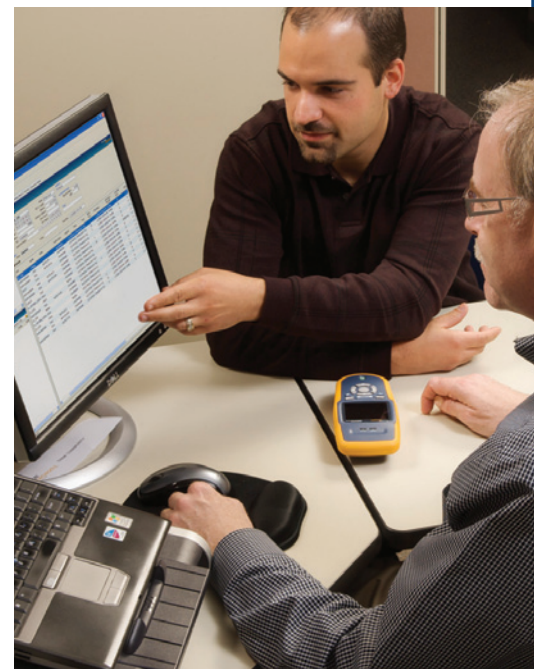
Asignación de nombres y transferencia de múltiples perfiles en AirCheck, en función de las necesidades de los diferentes centros. También es posible transferir perfiles de AirCheck al software AirCheck Manager.

Los perfiles están protegidos mediante contraseña, tanto en AirCheck como en AirCheck Manager, lo que evita el acceso no autorizado a la red en caso de pérdida o robo de su AirCheck.

Registro de sesiones

Documente la información que AirCheck detecta para compartirla o archivarla. Cree informes detallados o de resumen, que le permitirán resolver eventos de una manera rápida o proporcionar documentación para informar a un superior sobre el problema. Pulse una tecla para almacenar toda la información recopilada acerca de la configuración AirCheck, los resultados de la comprobación automática, las listas de clientes y puntos de acceso, y el uso del canal. Transfiera las sesiones a un PC y podrá verlas o almacenarlas en él utilizando el software AirCheck Manager.

Software AirCheck Manager





Especificaciones técnicas

Entorno

Humedad relativa y temperatura de funcionamiento	De 0 a + 45 °C (de 32 a 113 °F) Nota: la batería no se cargará si la temperatura interna del comprobador supera los 45 °C (113 °F)
Humedad relativa de funcionamiento (% de HR sin condensación)	90% (de 10 a 35 °C; 50 a 95 °F) 75% (de 35 a 45 °C; 95 a 113 °F)
Temperatura de almacenamiento	De -20 a +60 °C (de -4 a 140 °F)
Vibración y descarga	Aleatoria, 2 g, de 5 a 500 Hz (clase 2), certificaciones de caída desde 1 m
Seguridad	Segunda edición de EN 61010-1
Altitud	4.000 m; almacenamiento: 12.000 m
EMC	FCC parte 15 clase A, EN 61326-1
Certificaciones y cumplimiento	<p>CE Cumple con las directivas aplicables de la Unión Europea</p> <p>CUMPLE Cumple con las normativas aplicables de Australia</p> <p>CSA Catalogada por la Canadian Standards Association</p> <p>FCC Cumple con las normas de la FCC, partes 15.107 y 15.109</p>

Red inalámbrica

Compatibilidad con las especificaciones	IEEE 802.11a, 11b, 11g, 11n
Frecuencias de canal de recepción	<p>Banda de 2,4 GHz* 2412-2484 MHz (canal 1 a canal 14)</p> <p>Banda de 5 GHz* 5170-5320 MHz, 5500-5700 MHz, 5745-5825 MHz (Canales 34, 36, 38, 40, 42, 44, 46, 48, 52, 56, 60, 100, 104, 108, 112, 116, 120, 124, 128, 132, 136, 140, 149, 153, 157, 161, 165)</p>
*Notas: 1. AirCheck recibe en todas estas frecuencias en cada país. 2. Éstas son las frecuencias centrales de los canales compatibles con AirCheck.	
Canal de transmisión Frecuencias	<p>Banda de 2,4 GHz**</p> <ul style="list-style-type: none"> 802.11b 2412-2484 MHz (canal 1 a canal 14) 802.11 g/n 20 MHz BW (HT20) 2412-2472 MHz (canal 1 a canal 13) 802.11n 40 MHz BW (HT40) 2422-2462 MHz (todas las combinaciones de pares de canal vinculadas legalmente) <p>Banda de 5 GHz**</p> <ul style="list-style-type: none"> 802.11 g/n 20 MHz BW (HT20) 5180-5320 MHz, 5500-5700 MHz, 5745-5825 MHz (canales 36, 40, 44, 48, 52, 56, 60, 100, 104, 108, 112, 116, 120, 124, 128, 132, 136, 140, 149, 153, 157, 161, 165) 802.11 n 40 MHz BW (HT40) 5190-5310 MHz, 5510-5670 MHz, 5755-5795 MHz (todas las combinaciones de pares de canal vinculadas legalmente)
**Notas: 1. AirCheck transmite sólo en las frecuencias permitidas en el país en el que opera. 2. Éstas son las frecuencias centrales de los canales compatibles con AirCheck.	
Dominio de regulación	Modo mundial, compatible con 802.11d
Antena unidireccional externa	Rango de frecuencia: de 2,4 a 2,5 GHz y de 4,9 a 5,9 GHz; Ganancia mínima: 5,0 dBi en la banda de 2,4 GHz y 7 dBi en la banda de 5 GHz Conector: conector SMA de polaridad invertida

AirCheck no es compatible con los puntos de acceso de puente/malla

Software AirCheck Manager

Sistemas operativos compatibles	Windows Vista; Windows XP; Windows 7
Procesador	Procesador Pentium 400 MHz o equivalente (mínimo); Procesador Pentium 1 GHz o equivalente (recomendado)
RAM	96 MB (mínimo); 256 MB (recomendado)
Disco duro	Pueden ser necesarios hasta 500 MB de espacio libre
Pantalla	1024 x 768 en color de alta resolución, 32 bits (recomendado)
Hardware	Puerto USB

General

Dimensiones	8,9 x 19,8 x 4,8 cm (3,5 x 7,8 x 1,9 pulg.)
Peso	0,4 kg (14 oz)
Batería	Batería de ión litio recargable y extraíble (18,5 vatios-hora)
Duración de la batería	Tiempo de funcionamiento habitual de 5,5 horas; tiempo de carga habitual de 3 horas
Cargador / adaptador de CA externo	Entrada CA: de 90 a 264 V CA; potencia de entrada de 48 a 62 Hz; salida CC: 15 V, 1,2 A
Pantalla	LCD en color de 2,8 pulg. (320 x 240 píxeles)
Botones	12 botones de elastómero
LED	2 LED (indicadores de transmisión y de enlace)
Interfaz del Host	USB mini-B de 5 pin
Antena inalámbrica	Interna
Puerto de antena externa	Solo entrada; conector SMA de polaridad invertida

Información para pedidos

Modelo	Descripción
AirCheck	El comprobador de Wi-Fi AirCheck incluye: comprobador AirCheck, cable USB, funda flexible, guía de inicio rápido y CD con software AirCheck Manager y manual del usuario
AIRCHECK-LE	El comprobador Wi-Fi AirCheck para la aplicación de la normativa incluye: comprobador AirCheck, funda AirCheck, antena direccional externa, cargador automático y guía de inicio de AirCheck para la aplicación de la normativa
AIRCHECK-5PK*	Paquete Aircheck 5: incluye cinco (5) comprobadores AirCheck y cinco (5) antenas direccionales externas gratis
AIRCHECK-10PK*	Paquete AirCheck 10: incluye un bono gratis de comprobador AirCheck para que pueda recibir 11 comprobadores AirCheck y 11 antenas direccionales gratis
ACK-LRAT2000	Incluye comprobador AirCheck™, comprobador LinkRunner AT 2000, antena direccional externa AirCheck, batería de ión litio de repuesto para AirCheck o LinkRunner, y maletín de transporte de lujo
ACK-LRAT-CIQ	Incluye comprobador AirCheck™, comprobador LinkRunner AT 2000, antena direccional externa AirCheck, batería de ión litio de repuesto para AirCheck o LinkRunner, maletín de transporte de lujo y comprobador de cualificación CableIQ™
EXTANT-RPSMA	Antena unidireccional externa, conector RPSMA
WBP-LION	Batería de recambio de ión litio AirCheck
Detector de POE	Detector de Power over Ethernet
MS-Auto-Ch	Cargador automático
DTX-ACUN	Cargador CA, universal
GLD-ACK	Soporte Gold de 1 año, AirCheck

*Estos paquetes sólo están disponibles en Estados Unidos, Canadá, Europa, Oriente Medio y África.

Fluke Networks

P.O. Box 777, Everett, WA EE. UU. 98206-0777

Fluke Networks está presente en más de 50 países.
Para encontrar una oficina local, visite www.flukenetworks.com/contact.

©2012 Fluke Corporation. Reservados todos los derechos.
Impreso en EE. UU. 2/2012 3611332F

Wi-Fi® es una marca registrada de WiFi Alliance.