



Product Selection Toolbox™



ProposalWorks™
Create Proposals and Submittals



Integrated Architecture Builder™
Automation System Configurator

Product Selection Toolbox™ – ProposalWorks™ e Integrated Architecture™ Builder

- Nuestra potente gama de herramientas de selección de productos y de configuración del sistema le facilitan la selección y aplicación de nuestros productos. Vaya a <http://www.rockwellautomation.com/en/e-tools/>
- Configure y genere listas de materiales para las redes basadas en NetLinx con Integrated Architecture Builder
- La sencilla interface de ProposalWorks hace que sea mucho más fácil determinar cuáles son los productos y servicios de Allen-Bradley exactos que necesita, así como la lista actual de precios
- El programa selecciona automáticamente los documentos informativos apropiados, así como fotografías, etc.

Rockwell Automation ofrece una amplia variedad de componentes de calidad de Allen-Bradley® para adaptarse a sus necesidades específicas. Con objeto de ayudarle a seleccionar los componentes que necesite, le ofrecemos una amplia variedad de herramientas de configuración y selección.



Distribuidor local

Llame al 1.800.223.3354 para ponerse en contacto con su distribuidor local hoy mismo.
<http://www.rockwellautomation.com/distributor/>



Directorio de productos en línea

Nuestra extensa cartera de productos está diseñada para mejorar sus procesos a través de todas las fases del ciclo de fabricación.
<http://www.rockwellautomation.com/products/>



Caja de herramientas de selección de productos

Nuestra potente gama de herramientas de selección y de configuración del sistema le facilitan la selección y aplicación de nuestros productos.
<http://www.rockwellautomation.com/en/e-tools/>



Catálogos

Dentro de nuestros catálogos encontrará una extensa selección de productos y componentes Allen-Bradley esenciales.
<http://www.ab.com/catalogs/>

Rockwell Automation, Inc. (NYSE:ROK), la mayor empresa del mundo dedicada a la automatización industrial hace que sus clientes sean más productivos y que el mundo sea un lugar más sostenible. En todo el mundo, los productos de nuestras marcas de bandera Allen-Bradley® y Rockwell Software® reciben el reconocimiento por su nivel de innovación y excelencia.

Siga a ROKAutomation en Facebook y Twitter.    Conéctese con nosotros en LinkedIn.

Allen-Bradley, ArmorBlock, ArmorStart, ArmorPOINT, CompactLogix, GuardLogix, Guardmaster, Arquitectura Integrada, KwikLink, Listen. Think. Solve., Micro800, MultiSight, On-Machine, PanelView, PowerFlex, Product Selection Toolbox, ProposalWorks, RightSight, Rockwell Software, SensaGuard, ToughLink, ToughWeld, VersaCube y WorldProx son marcas comerciales de Rockwell Automation, Inc. DeviceNet es una marca comercial de Open DeviceNet Vendor Association. Las marcas comerciales que no pertenecen a Rockwell Automation son propiedad de sus respectivas compañías.

www.rockwellautomation.com

Oficinas corporativas de soluciones de potencia, control e información

América: Rockwell Automation, 1201 South Second Street, Milwaukee, WI 53204-2496 USA, Tel: (1) 414.382.2000, Fax: (1) 414.382.4444

Europa/Medio Oriente/África: Rockwell Automation NV, Pegasus Park, De Kleetlaan 12a, 1831 Diegem, Bélgica, Tel: (32) 2 663 0600, Fax: (32) 2 663 0640

Asia-Pacífico: Rockwell Automation, Level 14, Core E, Cyberport 3, 100 Cyberport Road, Hong Kong, Tel: (852) 2887 4788, Fax: (852) 2508 1846

Argentina: Rockwell Automation S.A., Alem 1050, 5º Piso, CP 1001AAS, Capital Federal, Buenos Aires, Tel: (54) 11.5554.4000, Fax: (54) 11.5554.4040, www.rockwellautomation.com.ar

Chile: Rockwell Automation Chile S.A., Luis Thayer Ojeda 166, Piso 6, Providencia, Santiago, Tel: (56) 2.290.0700, Fax: (56) 2.290.0707, www.rockwellautomation.cl

Colombia: Rockwell Automation S.A., Edif. North Point, Carrera 7 N° 156 – 78 Piso 18, PBX: (57) 1.649.96.00 Fax: (57) 649.96.15, www.rockwellautomation.com.co

España: Rockwell Automation S.A., C/ Josep Pla, 101-105, 08019 Barcelona, Tel: (34) 932.959.000, Fax: (34) 932.959.001, www.rockwellautomation.es

México: Rockwell Automation S.A., de C.V., Bosques de Ciculeros N° 160, Col. Bosques de Las Lomas, C.P. 11700 México, D.F., Tel: (52) 55.5246.2000, Fax: (52) 55.5251.1169, www.rockwellautomation.com.mx

Perú: Rockwell Automation S.A., Av Victor Andrés Belaunde N° 147, Torre 12, Of. 102 – San Isidro Lima, Perú, Tel: (51) 441.59.00, Fax: (51) 222.29.87, www.rockwellautomation.com.pe

Puerto Rico: Rockwell Automation Inc., Calle 1, Metro Office # 6, Suite 304, Metro Office Park, Guaynabo, Puerto Rico 00968, Tel: (1) 787.300.6200, Fax: (1) 787.706.3939, www.rockwellautomation.com.pr

Venezuela: Rockwell Automation S.A., Edif. Allen-Bradley, Av. González Rincónes, Zona Industrial La Trinidad, Caracas 1080, Tel: (58) 212.949.0611, Fax: (58) 212.943.3955, www.rockwellautomation.com.ve

Medios de conectividad y redes

Conecte a la perfección sus componentes y Arquitectura Integrada



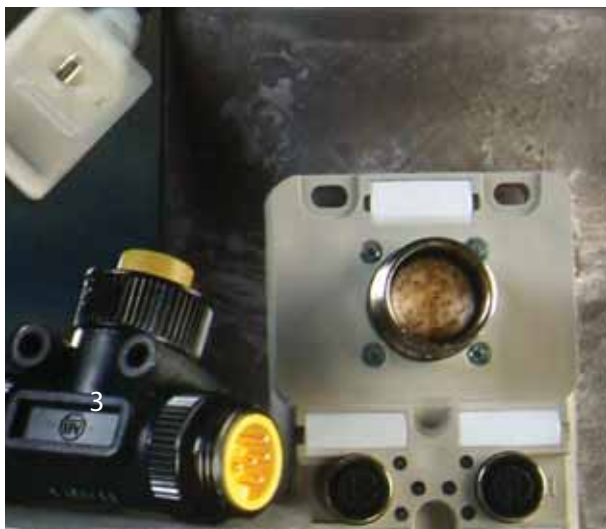
LISTEN.
THINK.
SOLVE.

 Allen-Bradley • Rockwell Software

Rockwell
Automation

Soluciones en medios de conectividad y redes

Rockwell Automation le ofrece una cartera completa de soluciones en sistemas de conexión y elementos de red que proporcionan una conectividad absoluta para su Arquitectura Integrada y componentes. No necesita complicarse para estar conectado, ya que puede encontrar todo lo que necesita para ello con una única llamada a Rockwell Automation.



Flexibilidad

Los productos de conectividad y redes de Allen-Bradley® ofrecen una amplia selección en el sector. Tanto si se trata de un cable estándar como de una longitud personalizada, puede obtener el producto que necesite, cuando lo necesite. Reducir el tiempo de entrega forma parte de nuestro objetivo, por ello los productos con una gran demanda se mantienen en stock para su envío inmediato mientras que los productos a medida o fuera de stock se entregan dentro de los 14 días siguientes al pedido.

Disponibilidad

Sabemos que cuando se hace referencia a la conectividad rara vez existe un sistema de control "estándar". Usted necesita diversos productos estándar, pero existe también espacio para la personalización. Nuestra gama de cables estándar y personalizados le permite mezclar y ajustar con facilidad los componentes que necesite para su arquitectura de control.

Calidad

Las soluciones de conectividad y redes de Allen-Bradley están probadas eléctrica y mecánicamente dentro y fuera de nuestra empresa por terceras partes, como son la CSA y la UL respecto a su cumplimiento con las últimas normativas y certificaciones.

Compatibilidad

Nuestros productos de conectividad y redes son compatibles con otros productos Allen-Bradley, desde sensores, interruptores, componentes de seguridad y E/S distribuidas, hasta productos habilitados para Ethernet como interruptores Stratix, PLC, variadores y productos MCC.

Conectividad fuera de red



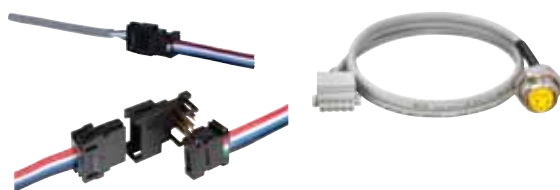
- Una amplia gama de estilos de conexión y opciones de forro para cables que se adaptan a cualquier aplicación o entorno
- Longitudes de cable estándar y a medida, además de cable en bruto y conectores de acoplamiento en el campo para lograr la máxima flexibilidad
- Reduzca los tiempos de instalación y puesta en servicio al tiempo que reduce el riesgo de errores de cableado fuera de los gabinetes
- Tiempo medio mínimo hasta la reparación (MTTR) en el caso de producirse un fallo del cable o del dispositivo en el campo

Medios de red



MEDIOS **ETHERNET**

- Gracias a una robustez superior al cableado Ethernet en existencia, los componentes Ethernet de Allen-Bradley se construyen con el objetivo de lograr una confiabilidad, flexibilidad y reducción de interferencias de alto nivel
- Cable especialmente diseñado con conectores robustos cuyo objetivo es mantener la integridad y rendimiento de la red
- Se conectan fácilmente con los interruptores Ethernet, controladores programables, así como terminales gráficas y unidades PanelView™ de Allen-Bradley



MEDIOS **DEVICENET**

- Diversas opciones en cables troncales y de caída de voltaje para lograr una flexibilidad óptima en la topología de la red
- Soluciones plug-and-play que reducen al mínimo el período de instalación
- KwikLink™ Lite Flat Media ofrece hasta un 50% de ahorro en los costos de instalación al proporcionar una reducción importantísima en la mano de obra y los materiales

Conectividad de seguridad



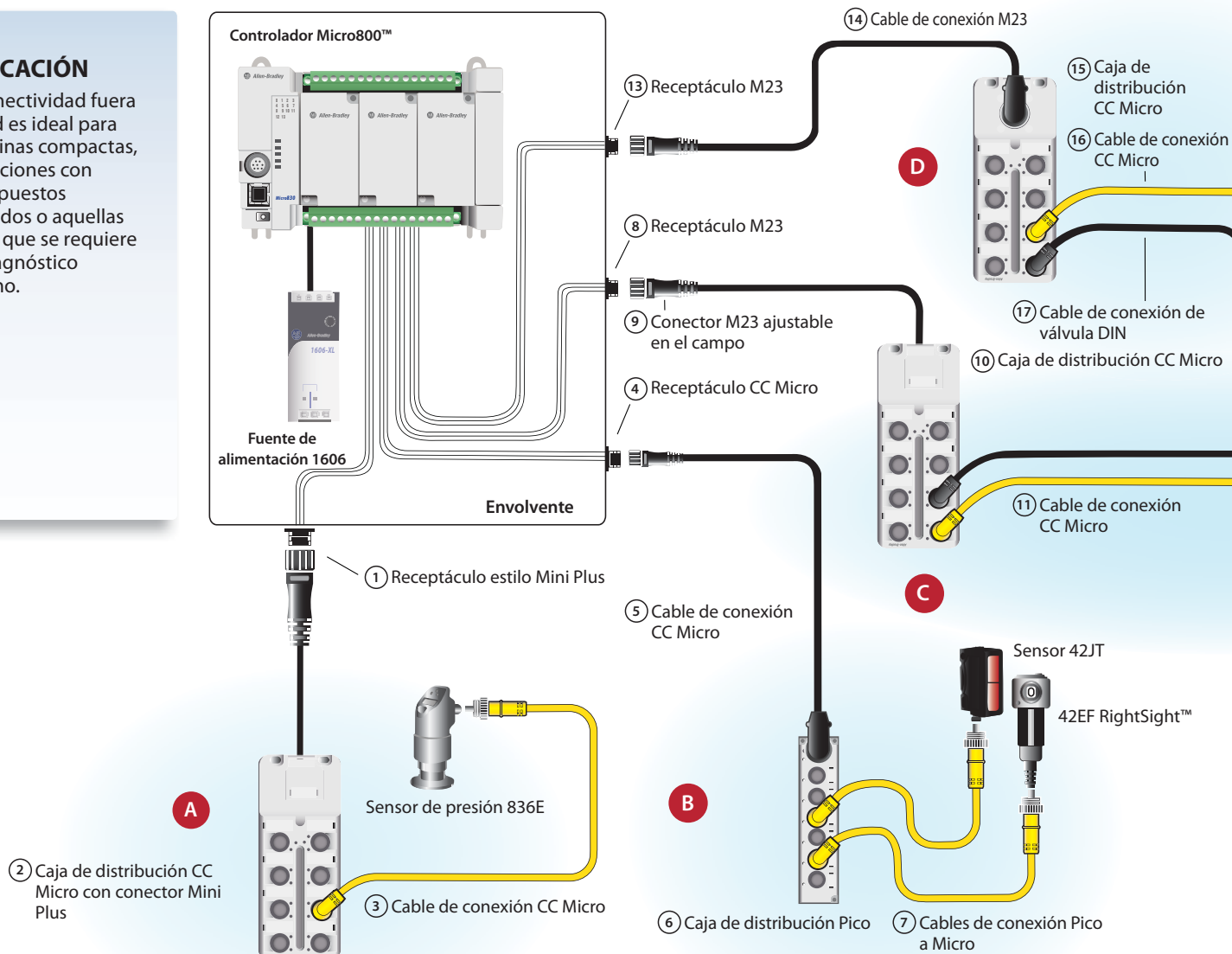
- Un sistema basado en cableado de seguridad y desconexión rápida que reduce los costos de instalación y simplifica la resolución de problemas
- Una mayor modularidad del sistema favorece la expansión del mismo
- Conexiones flexibles entre los interruptores de enclavamiento de seguridad, paradas de emergencia, interruptores de tracción de cables, relés de seguridad, cortinas luminosas y tapetes de seguridad
- Opciones con monocal o canal doble, con o sin enunciación

Soluciones de conectividad fuera de red

Los componentes de conectividad pasiva de Allen-Bradley conforman una completa solución plug-and-play que simplifica y consolida el cableado, al tiempo que ofrece conexiones seguras para los sensores de proximidad, los interruptores de límite, los sensores fotoeléctricos y otros dispositivos de campo.

APLICACIÓN

La conectividad fuera de red es ideal para máquinas compactas, aplicaciones con presupuestos ajustados o aquellas en las que se requiere un diagnóstico mínimo.



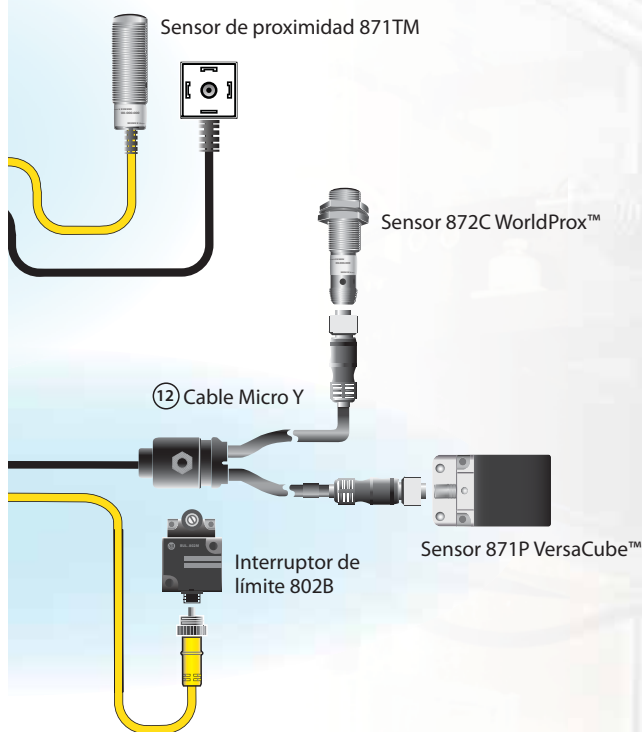
A Caja de distribución M12 con conector Mini

Dibujo n.º	N.º de parte	Producto
1	888N-F12AF1*	Receptáculo estilo Mini Plus – hembra
2	898D-P58PT-N12	Caja de distribución CC Micro con conector Mini Plus
3	889D-F4ACDE-*	CC Micro – 4 pines (hembra recta a macho en ángulo recto)

B Caja de distribución y cables Pico

Dibujo n.º	N.º de parte	Producto
4	888D-F8AB3*	Receptáculo CC Micro-hembra
5	889D-R8ABDM-*	CC Micro 8 pines - hembra en ángulo recto a macho recto
6	898P-P36PT-D8	Caja de distribución Pico con conector principal DC Micro
7	889D-F4ABP3E-*	Hembra CC Micro a cable de conexión macho Pico

Nota: sustituya * por 2 (2 metros), 5 (5 metros), o 10 (10 metros) para longitudes estándar
 Consulte el catálogo de conectividad On-Machine™ en ab.com/catalogos para conocer al detalle la información sobre pedidos



Notas:

- Los conjuntos de cables y los cables de conexión se ofrecen en longitudes estándar y personalizadas para lograr la máxima flexibilidad
- Los cables con conector estándar cumplen con la clasificación IP69K de envoltorios para su uso en ambientes hostiles
- Los conectores incluyen tuercas de acoplamiento de zinc tratadas con epoxi como opción estándar; estando disponibles las de acero inoxidable y bronce niquelado
- Indicadores LED disponibles para los conectores Micro, Pico y Mini

CONECTIVIDAD FUERA DE RED

Una solución de conectividad completa que incluye:

- Conjuntos de cables (conector en un extremo, hilos en el otro)
- Cables de conexión (conectores en ambos extremos)
- Conectores ajustables en el campo
- Receptáculos de montaje en panel
- Cajas de distribución
- Divisores y T
- Cables en V e Y
- Bobinas de cable en bruto

ESTILOS DE CONECTIVIDAD

- CC Micro (M12), 2, 3, 4, 5 y 8 pines
- CC Micro (1/2 pulg.), 3, 4, 5 y 6 pines
- Mini (7/8 pulg.), 2, 3, 4, 5 y 6 pines
- Mini Plus 7, 8, 9, 10 y 12 pines
- EAC Micro
- Pico de 3 y 4 pines
- M23
- Válvula DIN

Diversos materiales para el forro del cable, así como diferentes valores nominales de flexibilidad para adaptarse a una amplia gama de aplicaciones y entornos:

- PVC: aplicaciones generales
- TPE: aplicaciones con dobleces y flexiones, temperaturas extremas
- PUR: aplicaciones con dobleces y flexiones, entornos con productos químicos, inmersión en agua
- ToughWeld™ (CPE): aplicaciones de soldadura, entornos con productos químicos
- ToughLink™ (TPE): resistente a los rayos UV y al agua, entornos con productos químicos
- TPE y PUR de alta flexibilidad: cualificado para 5 millones, 9 millones y 10 millones de ciclos de flexión

C Caja de distribución con cables M12

Dibujo n.º	N.º de parte	Producto
8	888M-F19AE-*	Receptáculo M23 - hembra
9	889M-M19AH-T	Conector M23 ajustable en el campo - macho
10	898D-58DT-B*	Caja de distribución CC Micro con conector de cable
11	889D-F4ACDE-*	CC Micro – 4 pines (hembra recta a macho en ángulo recto)
12	879D-F4ACDM-*	Cable en V CC Micro - extremos hembra a macho

D Caja de distribución y cables M23

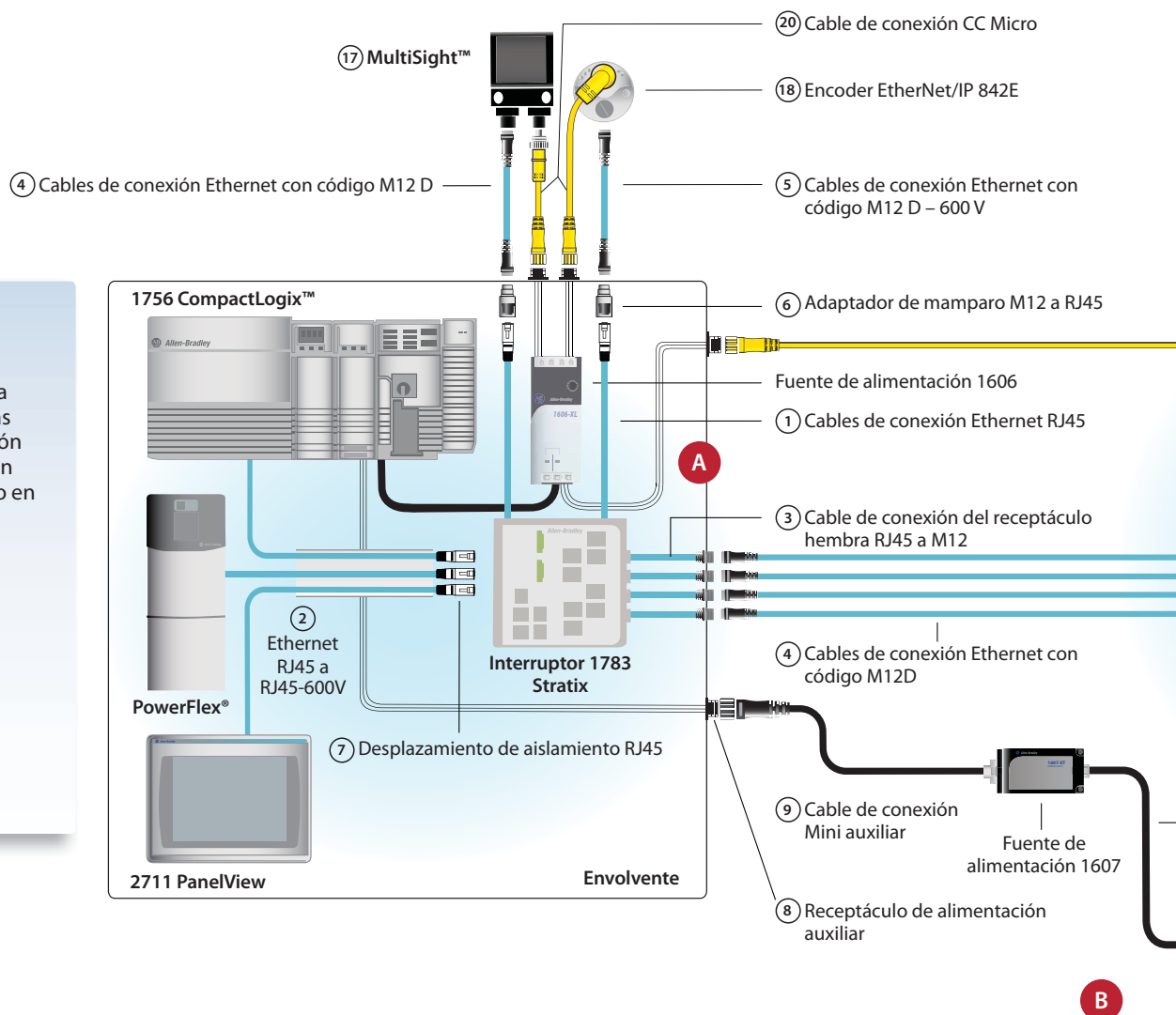
Dibujo n.º	N.º de parte	Producto
13	888M-F11AE-*	Receptáculo M23 - hembra
14	889M-R11RMMU-*	M23 11 pines (hembra en ángulo recto a macho recto)
15	898D-58PT-M12	Caja de distribución CC Micro con conector principal M23
16	889D-F4ACDE-*	CC Micro – 4 pines (hembra recta a macho en ángulo recto)
17	889V, 889W, 889Z	Cable de conexión de válvula Din

Soluciones de medios de Ethernet

Ofrecemos una completa cartera de elementos físicos para Ethernet de nivel industrial específicamente diseñados para su uso en ambientes hostiles.

APLICACIÓN

La conectividad en red Ethernet resulta ideal para máquinas con gran distribución que requieren de un diagnóstico intenso en el PLC.



A Medios de Ethernet

Dibujo n.º	N.º de parte	Producto
1	1585J-M8TBJM-*	Cable de conexión RJ45 a RJ45
2	1585J-M8HBJM-*	Cable de conexión RJ45 a RJ45 - 600V
3	1585D-D4TBJM-*	Montaje en panel RJ45 a M12 hembra
4	1585D-M4TBDM-*	Cable de conexión código M12 D a código M12 D - macho a macho
5	1585D-M4HBDM-*	Cable de conexión código M12 D a código M12 D - macho a macho - 600V
6	1585A-DD4JD	Adaptador de tipo mamparo M12 a RJ45
7	1585J-M8CC-H	Desplazamiento de aislamiento RJ45

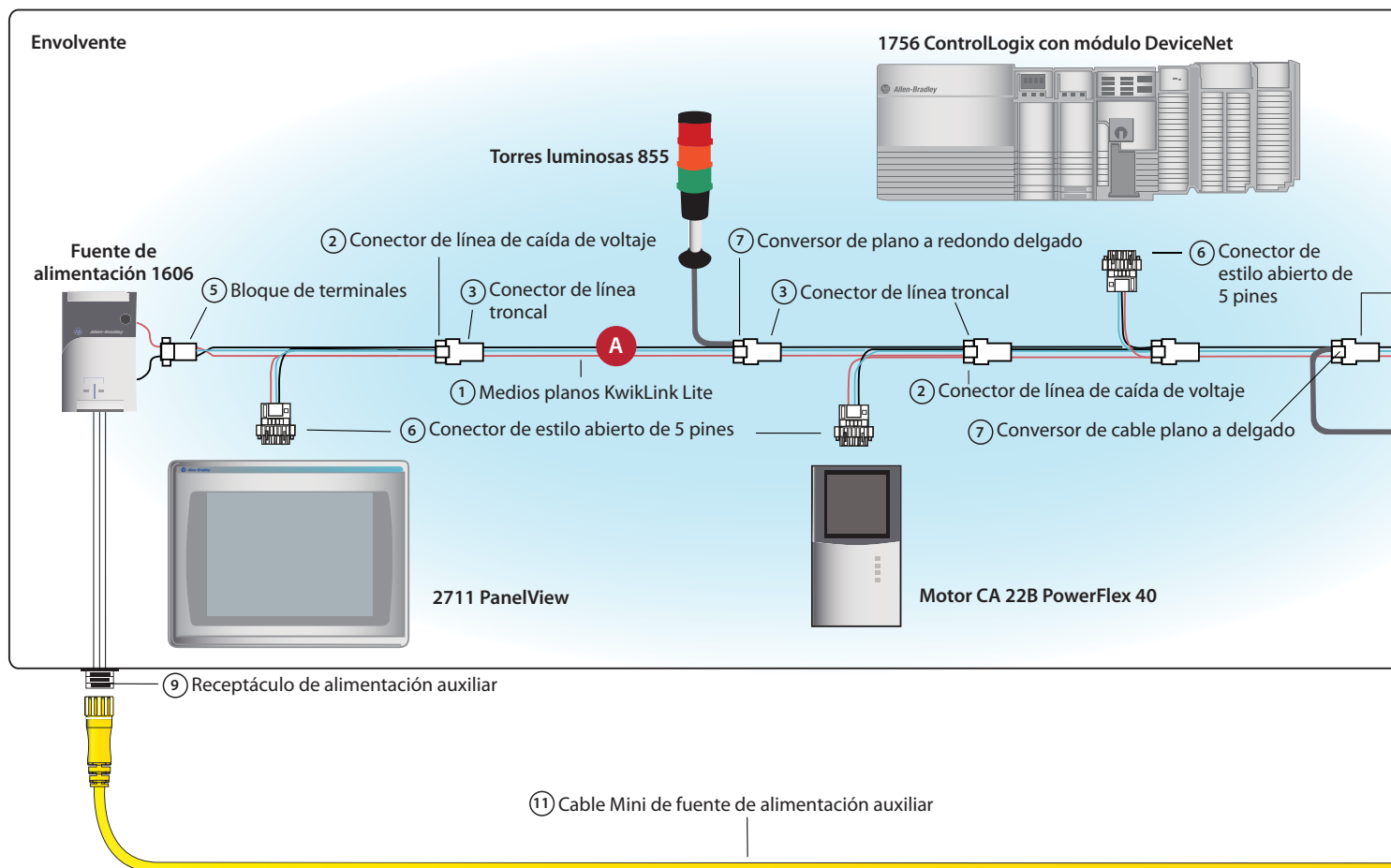
B Alimentación auxiliar

Dibujo n.º	N.º de parte	Producto
8	888N-D4AF1-*	Receptáculo de alimentación auxiliar - hembra
9	889N-F4AENM-*	Cable de conexión Mini de alimentación auxiliar - hembra recto a macho recto
10	889N-43PB-N4KT	Puerto T de alimentación auxiliar
11	889D-F4AENM-*	Hembra CC Micro a cable de conexión macho Mini

Nota: sustituya * por 2 (2 metros), 5 (5 metros), o 10 (10 metros) para longitudes estándar
 Consulte el catálogo de conectividad On-Machine en ab.com/catalogs para conocer al detalle la información sobre pedidos

Soluciones de medios DeviceNet

Los sistemas de medios DeviceNet™ de Allen-Bradley incluyen opciones de cable redondo y plano con objeto de reducir el tiempo de instalación y los costos de los materiales.



APLICACIÓN

DeviceNet es una solución de red flexible que ahorra tiempo de instalación y resulta ideal para aplicaciones en el interior del gabinete.

A Solución de medios KwikLink Lite

Dibujo n.º	N.º de parte	Producto
1	1485C-P1W♦	Medios planos KwikLink Lite
2	1485P-K1DL4	Conector de línea de caída de voltaje
3	1485P-K1TG4	Conector de línea troncal†
4	1485P-K1TR4	Resistencia final
5	1485P-K1TLR4	Bloque de terminales
6	1485P-K1G4-Y5	Conector de estilo abierto de 5 patillas
7	1485P-K1GK4	Conversor de cable plano a delgado

B Productos DeviceNet On-Machine

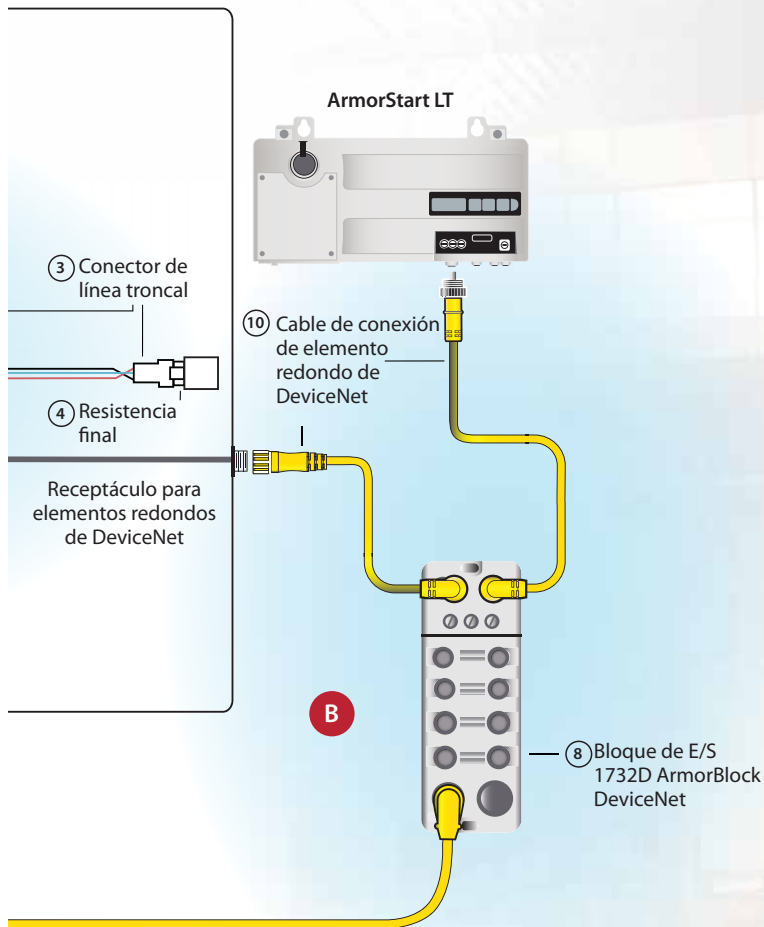
Dibujo n.º	N.º de parte	Producto
8	1732D	DeviceNet ArmorBlock
9	888N-D4AF1-*	Alimentación auxiliar Mini
10	1485R-P*R5-F5	Cable de conexión redondo fino DeviceNet - hembra Micro en ángulo recto a macho Micro en ángulo recto
11	889N-F4AENM-*	Cable de conexión Mini - Aux

Nota: sustituya * por 2 (2 metros), 5 (5 metros), o 10 (10 metros) para longitudes estándar

Sustituya ♦ por 100 (100 metros), 300 (300 metros), 600 (600 metros) para longitudes de bobina de cable

† Debe usar conector de línea troncal con conector de línea de caída de voltaje o plano a delgado

Consulte el catálogo de conectividad On-Machine en ab.com/catalogs para obtener información detallada de pedido



Aprender más... Vea el vídeo sobre KwikLink Lite en:
ab.com/Connection-Devices/DeviceNet-Media

MEDIOS DEVICENET

Diversas opciones en cables troncales y de caída de voltaje para lograr una flexibilidad óptima en la topología de la red.

MEDIOS REDONDOS DEVICENET:

- Conjuntos de cables y cables de conexión gruesos y delgados (troncales y de caída de tensión)
- Bases múltiples DevicePort y DeviceBox
- PowerTap
- Puertos en T y accesorios

OPCIONES PARA CONECTORES:

- Mini
- Micro (M12)
- Estilo abierto (conexiones del terminal)

Notas:

- Permite la mayor distancia de línea troncal posible: 500 m (1640 pies)
- Resolución de problemas y sustitución de componentes simplificadas
- Opciones de forro del cable en PVC, CPE y TPE para aplicaciones exigentes
- El cable blindado proporciona una resistencia óptima a la interferencia

MEDIOS PLANOS KWIKLINK DEVICENET:

COMPONENTES:

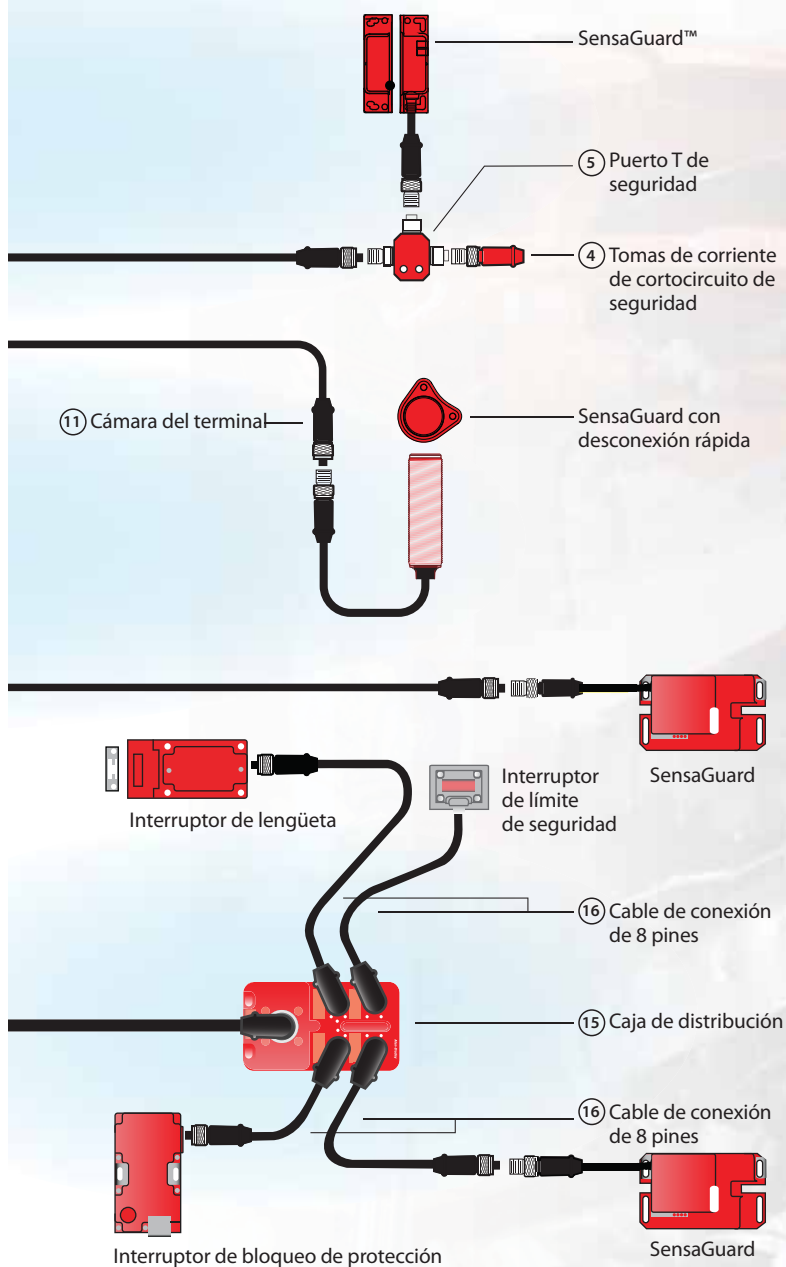
- Cable troncal plano de 4 hilos
- Cables de caída de voltaje
- Conectores de desplazamiento de aislamiento ajustables (IDC) con diversas opciones de interface:
 - Micro (M12)
 - Estilo abierto (conexiones del terminal)
 - Cable flexible de conexión integral de caída de voltaje con conector Mini o conductores libres
 - Resistencia final o cubierta exterior

OPCIONES DEL SISTEMA:

- Uso general de KwikLink (IP67)
- Alto rendimiento de KwikLink (IP67, proyecciones de agua de 1200 PSI)
- KwikLink Lite (IP20)

Notas:

- Los conectores de desplazamiento de aislamiento ajustables (IDC) proporcionan una instalación rápida, sin herramientas
- Ahorro del 50 % de los costos en comparación con conexión en cadena
- Capacidad óptima plug-and-play
- Los conectores de ajuste con formas concretas evitan los errores de cableado
- Los dispositivos pueden añadirse en cualquier punto del cable troncal, sin necesidad de longitudes predeterminadas del cable



CONECTIVIDAD DE SEGURIDAD

Los sistemas de conexión de seguridad Guardmaster de Allen-Bradley son soluciones de cableado completas de desconexión rápida orientadas a la seguridad de la máquina.

COMPONENTES:

- Puertos T con cableado de seguridad
- Cajas de distribución con cableado de seguridad
- Tomas de corriente de cortocircuito con cableado de seguridad
- Cables de conexión
- Receptáculos

OPCIONES PARA CONECTORES:

- CC Micro (M12)
- M23

Conexiones flexibles y confiables para seguridad:

- Interruptores de enclavamiento
- SensaGuard
- Paradas de emergencia
- Interruptores de límite de seguridad
- Interruptores de tracción de cable
- Interruptores de bloqueo de protección
- Relés de seguridad
- Tapetes de seguridad

No adecuado para:

- Bordes de seguridad sensibles a la presión

Notas:

- Diseñados para simplificar la instalación de los dispositivos de seguridad
- Costos de instalación menores, ampliación más simple, mejor resolución de problemas y un aumento de la modularidad
- Opciones de canal simple o doble con o sin enunciación
- Los sistemas de enunciación permiten información directa sobre los sistemas individuales y proporcionan un contacto auxiliar como entrada para las torres luminosas, alarmas sonoras, tarjetas de entrada de PLC, etc.
- Las tomas de corriente de cortocircuito deben estar instaladas en todos los puertos de la caja de distribución sin usar para que funcione el sistema

C Seguridad en la máquina con caja de distribución de seguridad M23

Dibujo n.º	N.º de parte	Producto
13	888M-F19AE-*	Receptáculo M23 de 19 pines - hembra
14	889M-R19RMMU-*	Cable de retorno M23
15	898D-P84RT-M19	Caja de distribución de seguridad - 4 puertos
16	889D-F8ABDM-*	Cable de conexión de 8 pines